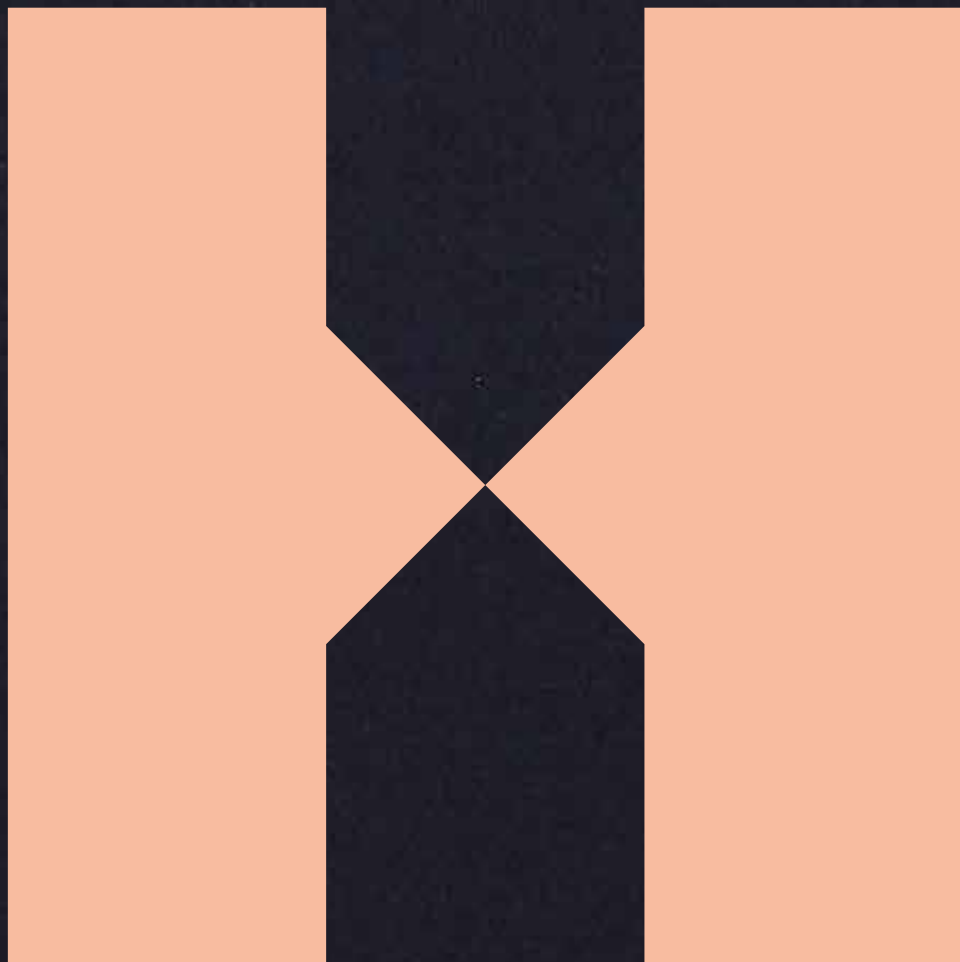


HOMAPAL





“We are shapers of surfaces.
We are conveyors of light, reflections, motion.
We bring energy and liveliness to interiors.
We are conductors of emotions.”



La collection européenne 2022-23 d'Homapal réunit une multitude de stratifiés métalliques décoratifs les plus différents les uns des autres. Les décors en métal véritable se démarquent par un mélange de couleurs uniques et de surfaces personnalisées ainsi que par un toucher exceptionnel, créant ainsi une composition qui défie toute imitation et apporte une valeur unique au design d'intérieur. Homapal utilise des feuilles d'aluminium, de cuivre, de laiton et d'acier inoxydable finement laminées. Un procédé d'embossage spécial confère aux surfaces leurs structures uniques. La collection européenne compte plus de 130 décors, qui couvrent un large choix de styles, allant du classique au moderne, de l'aspect artisanal à l'aspect industriel. De tout nouveaux décors ont été élaborés et des décors existants ont été modifiés. La collection européenne Homapal conjugue la texture et la couleur du métal et se présente comme un stratifié résistant, léger et souple.

La texture des surfaces métalliques éveille les sens et fait naître des idées inspirantes pour le design d'intérieur. Le métal introduit un changement et crée de beaux effets. L'argent, l'or, le laiton et le cuivre donnent un éclat subtil à des conceptions très créatives.

Grâce aux métaux Homapal tous les projets de décoration d'intérieur de qualité dégagent une émotion.

Le pouvoir de faire naître le mouvement et de créer des émotions.

Dans votre intérieur.

Homapal – Créateur d'émotions dans votre intérieur.

Made in Germany.

Met de Europese Collectie 2022-23 brengt Homapal een verscheidenheid aan decoratieve metaallaminaten samen, die meer variatie brengen dan ooit tevoren. Decors van echt metaal onderscheiden zich door hun combinatie van unieke kleurschakeringen, individuele oppervlakken en buitengewone haptiek – een combinatie die zijn gelijke niet kent en onmiskenbare eigenschappen creëert in de wereld van interieurdesign. Homapal maakt gebruik van dun gewalste folies van aluminium, koper, messing en roestvrij staal. Met behulp van een speciaal embossing-proces krijgen de oppervlakken hun unieke structuren. De Europese Collectie bevat meer dan 130 decors in een aantrekkelijk en uiteenlopend spectrum – van klassiek tot modern, van handgemaakt tot industrieel geïnspireerd. Daarbij werden volledig nieuwe decors ontwikkeld, maar ook vertrouwde decors opnieuw onder handen genomen.

De Homapal Europese Collectie combineert de textuur en de kleur van metaal met slijtvast, flexibel en lichtgewicht laminaat. De textuur van metaaloppervlakken prikkelt de zintuigen en creëert inspirerende ideeën voor interieurdesigners. Metaal zorgt voor afwisseling en tovert prachtige effecten tevoorschijn. Zilver, goud, messing en koper geven een fijne glans aan bijzonder creatieve ontwerpen.

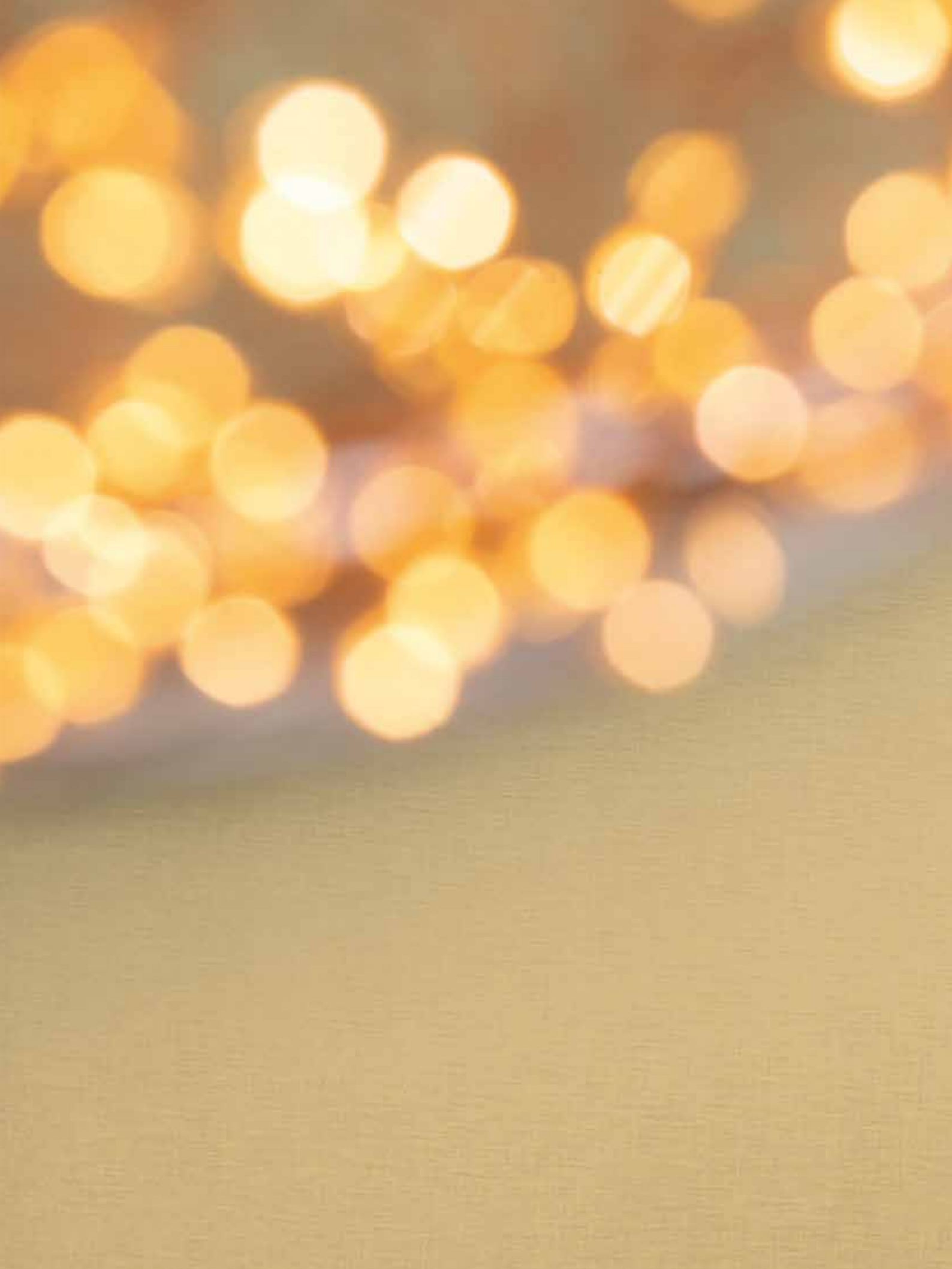
Metalen van Homapal brengen emotie in alle hoogwaardige interieurprojecten.

De kracht om beweging te produceren en emoties te vormen.

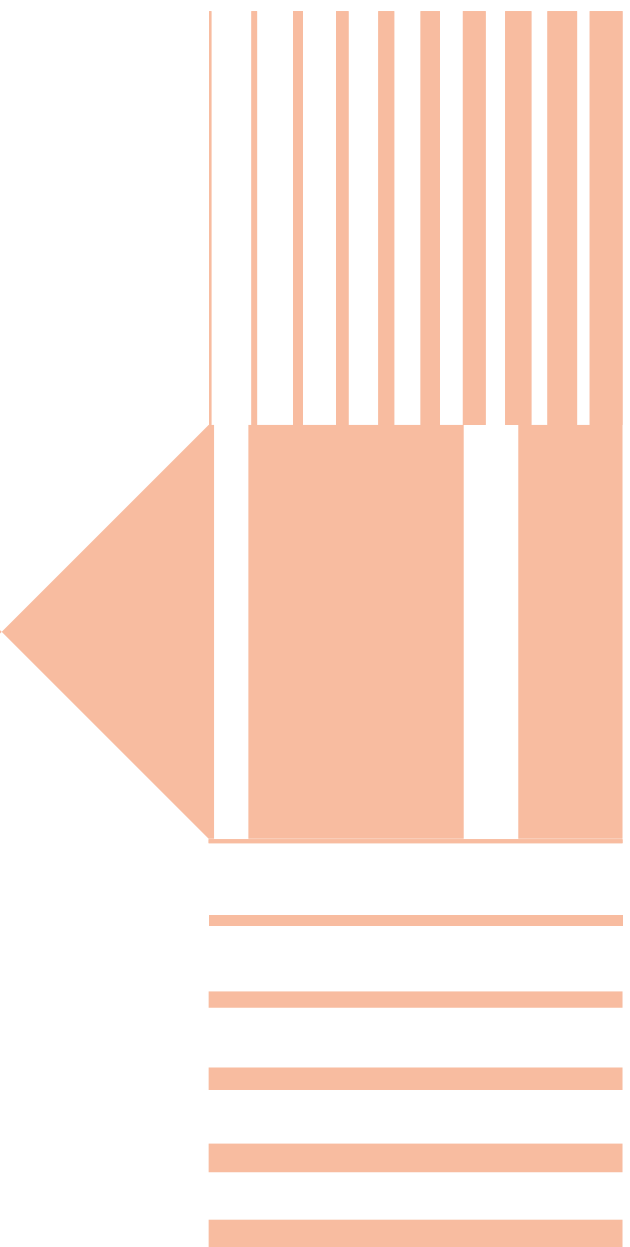
In interieurs.

Homapal – Emoties vormgeven in interieurs.

Made in Germany.



Elements – Brushed and Selected Textures





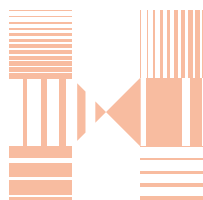
Elements exprime de la force d'expression du métal pur. Brillant et plein d'énergie. Froid, mais pouvant procurer un sentiment de chaleur. Dynamique dans son jeu de lumière et de reflets. Substantiel pour les espaces intérieurs. Bronze, cuivre, acier, argent et or, ces couleurs de base avec leur surface brossée se concentrent sur l'essentiel et symbolisent les quatre éléments : le feu, l'eau, l'air et la terre. Parmi ces couleurs, des teintes soigneusement sélectionnées avec un total de cinq structures typiques de métaux illustrent les nuances subtiles de la diversité.

Cinq métaux pour cinq finitions de surface différentes.

Les tons « Brushed » (brossés) se déclinent dans une gamme supplémentaire de 12 nuances différentes pour capturer l'expression du métal pur.

Elements vangt de expressiviteit van zuiver metaal. Glanzend en vol energie. Koel, maar met de eigenschap om warmte te brengen. Dynamisch in het spel met licht en reflectie. Voor binnenruimten met een uitstekende woonervaring. Brons, koper, staal, zilver en goud – basiskleuren die door hun geborstelde oppervlak de nadruk leggen op het essentiële en de vier elementen – vuur, water, lucht en aarde-vertegenwoordigen. Ze worden aangevuld met in totaal vijf zorgvuldig geselecteerde tinten met typische metaaltexturen die subtiele nuances vastleggen en levendige diversiteit toevoegen.

Vijf metalen voor vijf verschillende oppervlakte-afwerkingen. Geborstelde tinten zijn beschikbaar in een reeks van 12 extra schakeringen om de uitdrukingskracht van zuiver metaal weer te geven.



Homapal Metals – Elements

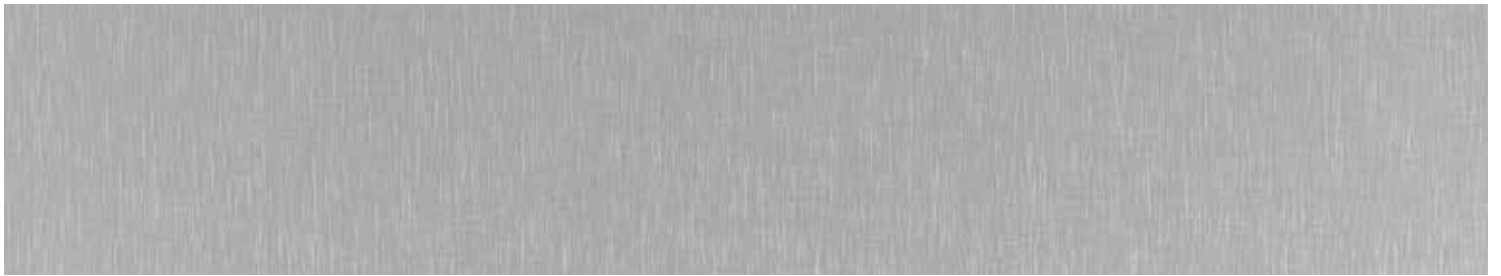
Brushed Essentials



451 - Alu Brushed Bronzestone



447 - Alu Brushed Coppertone



441 - Alu Brushed Natural



546 - Alu Brushed Stainless Steeltone



442 - Alu Brushed Goldtone

● Qualité industrielle
Industriële kwaliteit

◆ Également disponible en finition Adverso (AD)
Ook beschikbaar met Adverso (AD)-oppervlak

Brushed Tones



M5312 - Brushed Umбра



456 - Alu Brushed Medium Bronzestone



M6422 - Brushed Cupro



454 - Alu Brushed Rosegold



791 - Alu Brushed Natural Special ◆



796 - Alu Brushed Steeltone Special ◆



446 - Alu Brushed Steeltone

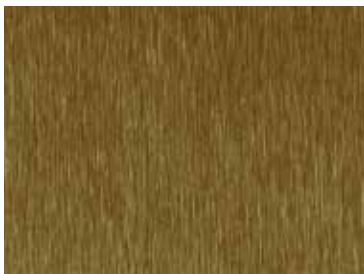
409/000 - Alu Brushed Steeltone ●



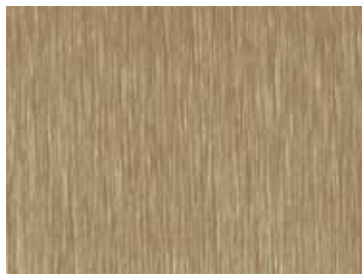
448 - Alu Brushed Black



M5311 - Brushed Argent



M6423 - Brushed Brass



794 - Alu Brushed Goldtone Special ◆



325 - Alu Brushed Champagne

Homapal Metals – Elements

Crossbrushed



439 - Alu Crossbrushed Brownish Grey



437 - Alu Crossbrushed Coppertone



431 - Alu Crossbrushed Natural



433 - Alu Crossbrushed Stainless Steeltone

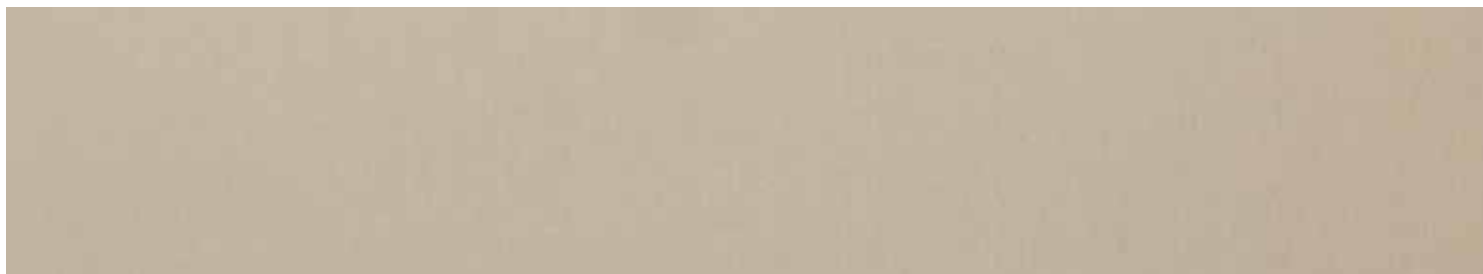


434 - Alu Crossbrushed Goldtone



794 Alu Brushed Goldtone Special – Elements

Plain Polished



M2006 - Alu Plain Polished Bronzestone



347/000 - Alu Plain Polished Coppertone



444N - Alu Plain Polished Natural

820/000 - Alu Softmatt Natural ●



475/000 - Alu Plain Polished Gunmetal Matt



342/000 - Alu Plain Polished Goldtone

Mirror Polished



473 - Alu Mirror Polished Tea



477 - Alu Mirror Polished Coppertone



470 - Alu Mirror Polished Superior Natural

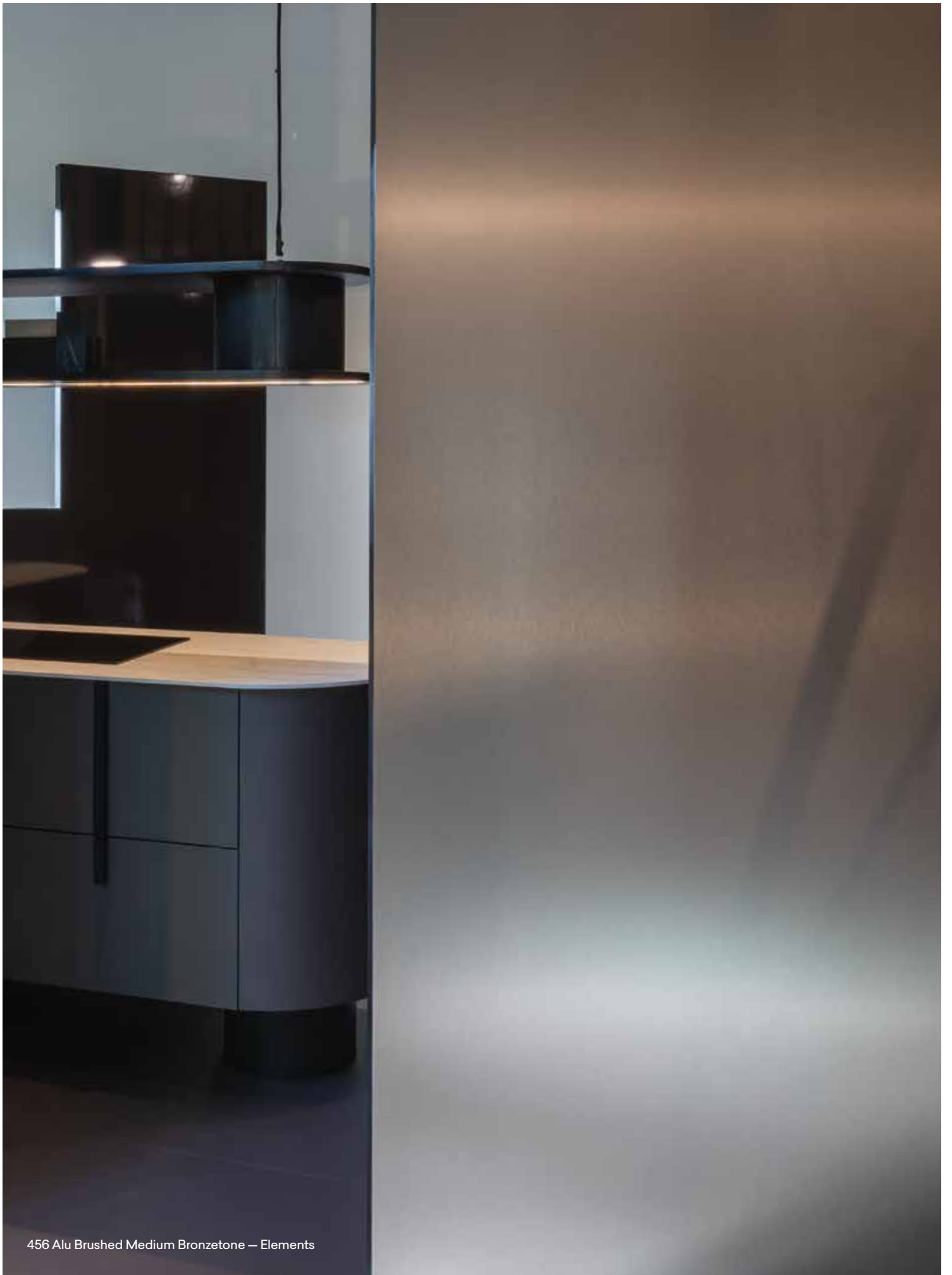
485/000 - Alu Mirror Polished Special Natural ●



474 - Alu Mirror Polished Smokey Grey

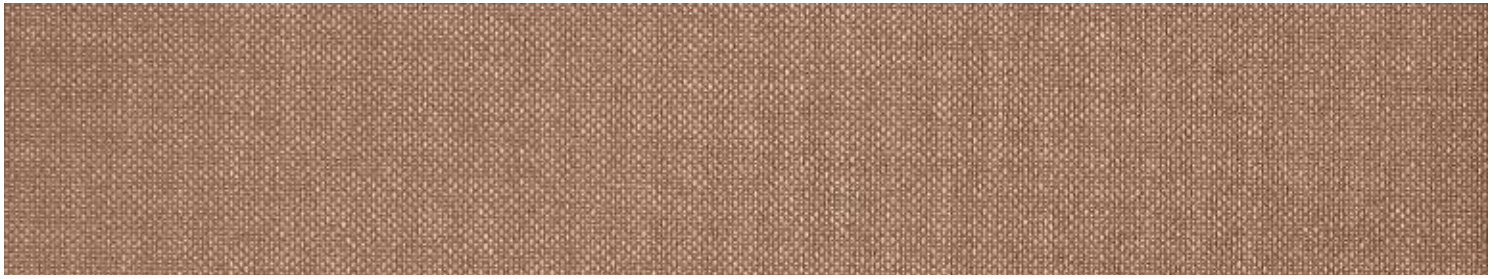


471 - Alu Mirror Polished Goldtone

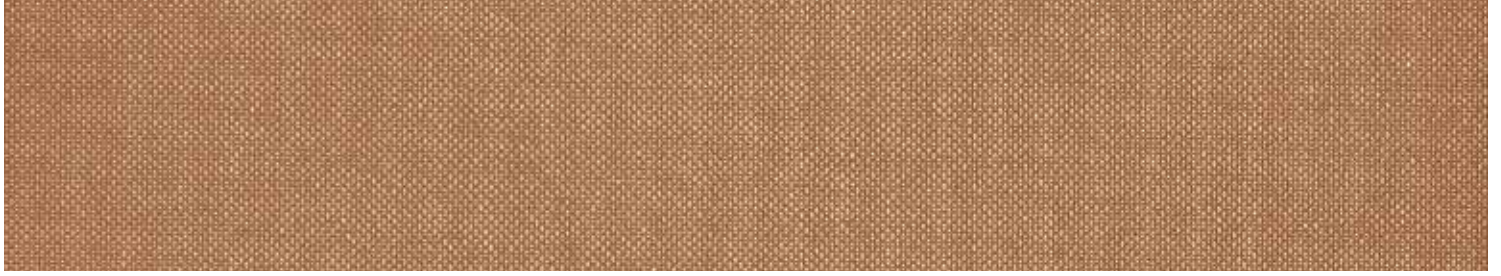


Homapal Metals – Elements

Plex



807/980 - Alu Plex Bronzestone



M6424 - Plex Copper



M5308 - Plex Aluminium



423/980 - Alu Plex Stainless Steeltone



M5309 - Plex Gold



M6426 - Plex Brass







Aucune des finitions ne ressemble à une autre. Chacune est unique. Comme si elle avait été créée de la main d'un artiste. Grâce aux possibilités infinies offertes par les métaux. Tout se réinvente sans cesse. A la main. Un geste manuel, d'abord fugace, s'inscrit durablement dans la connaissance. Une singularité qui prend du temps. La combinaison parfaite pour des designs exclusifs et uniques. Dans la manufacture de Homapal, l'attachement aux processus traditionnels de finition du métal est également de rigueur. C'est ici que travaillent de « véritables maîtres-artisans », des personnes talentueuses ayant une formation artisanale créative et une longue expérience du travail des métaux. La base de leur travail : des feuilles finement laminées en aluminium, en acier inoxydable, en cuivre et en laiton. S'appuyant sur des techniques mécaniques complexes et sur un grand souci du détail, ils jouent avec les propriétés et la flexibilité créative du métal. Ponçage, tamponnage, intensification de la couleur, les « travailleurs manuels » apportent une structure aux métaux, les brossent et les polissent mécaniquement ou les colorent à la main. C'est là que naît notre gamme **Gestures**.

Des mains expertes qui provoquent l'émotion. Les gestes humains broient, tamponnent, brossent, polissent et colorent. Ils mettent en valeur les surfaces et révèlent la beauté.

Elk oppervlak is anders. Elk oppervlak is uniek. Alsof het door de handen van een kunstenaar werd gecreëerd. Dankzij de oneindige mogelijkheden van metalen. Alles verschijnt steeds in nieuwe glorie. Alsof het opzettelijk is veranderd. Een op het eerste gezicht vluchtige handgebaar dringt blijvend het bewustzijn binnen. Voor een individualiteit die zich door de tijd ontwikkelt. De perfecte combinatie voor exclusieve, uitgesproken ontwerpen. In de werkateliers van Homapal wordt ook aandacht besteed aan traditionele metaalafwerkingsprocessen. Hier werken 'echte meesters in het vak', getalenteerde en creatieve vakmensen met jarenlange ervaring in het werken met metalen. De basismaterialen voor hun werk: dun gewalste folies van aluminium, roestvrij staal, koper en messing. Met verfijnde, mechanische technieken en bijzonder veel aandacht voor details, spelen ze met de eigenschappen en de ontwerpflexibiliteit van de metalen. Slijpen, deppen, kleuren intensiveren – deze bekwame ambachtslieden geven de metalen een structuur, borstelen en polijsten ze machinaal of kleuren ze met de hand. Dit is de plek waar onze **Gestures** ontstaan.

Vakkundige handen brengen emoties in beweging. Menselijke handbewegingen slijpen, deppen, borstelen, polijsten en kleuren. Ze accentueren de oppervlakken en creëren schoonheid.

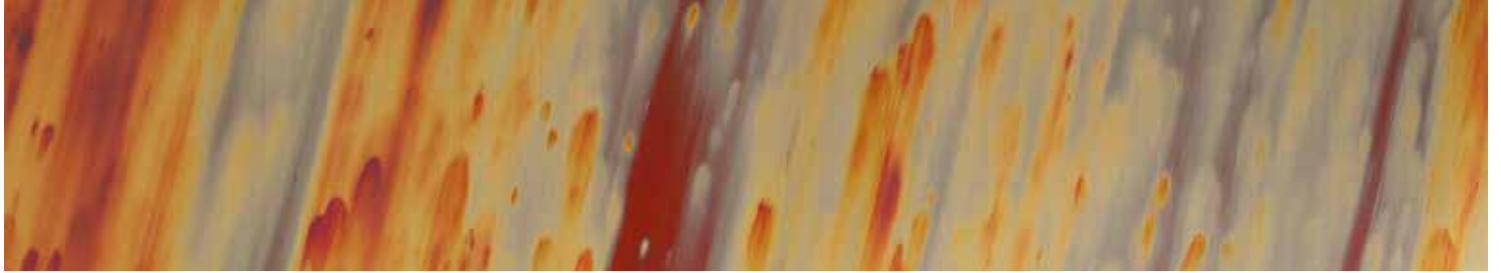


Homapal Metals – Gestures

* Joint pour une largeur d'environ 610 mm
Stootvoeg bij een breedte van ong. 610 mm



500/491 - Brass Plain Antique *



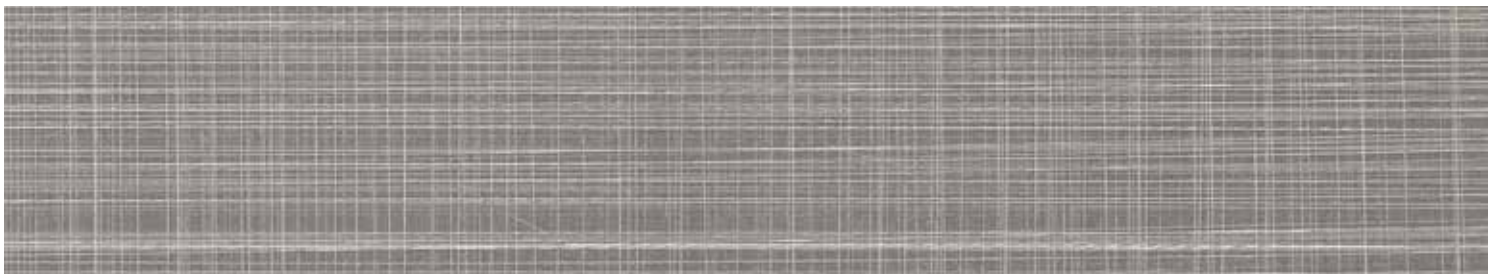
695D - Copper Stratos Diagonal



490 - Copper Antique



M5392 - Copper Veil



M5391 - Graphite Veil



M8547 - Matte Oxibronze *



M9958 - Antique Rubbed Copper



800/200 - Alu Crush



M4512 - Alu Crush Goldtone



401/229 - Copper Crush Stipple



401/200 - Copper Crush

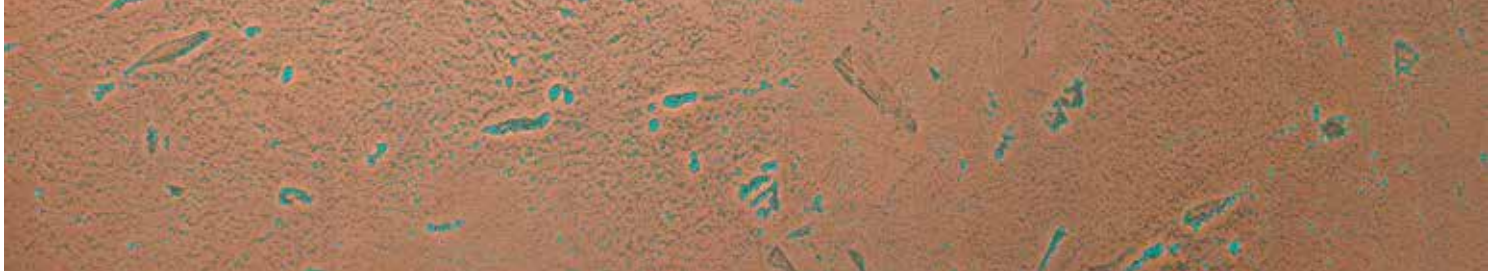


Homapal Metals – Gestures

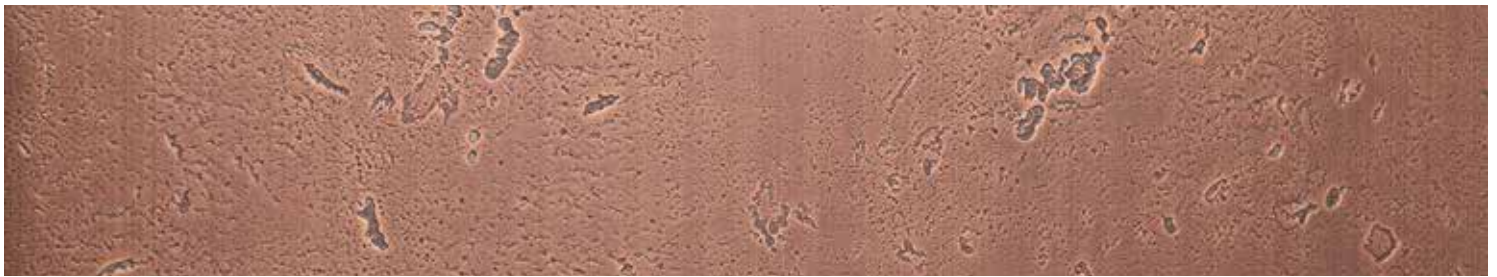
* Joint pour une largeur d'environ 610 mm
Stootvoeg bij een breedte van ong. 610 mm



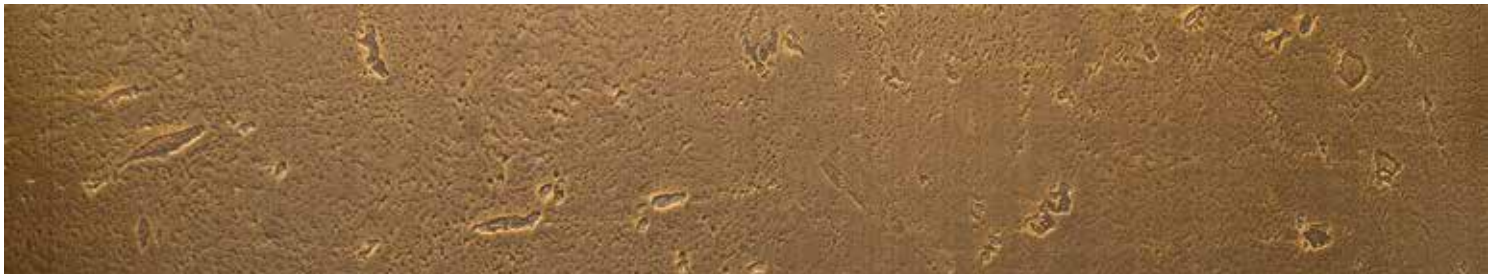
630 - Copper Black Patinated



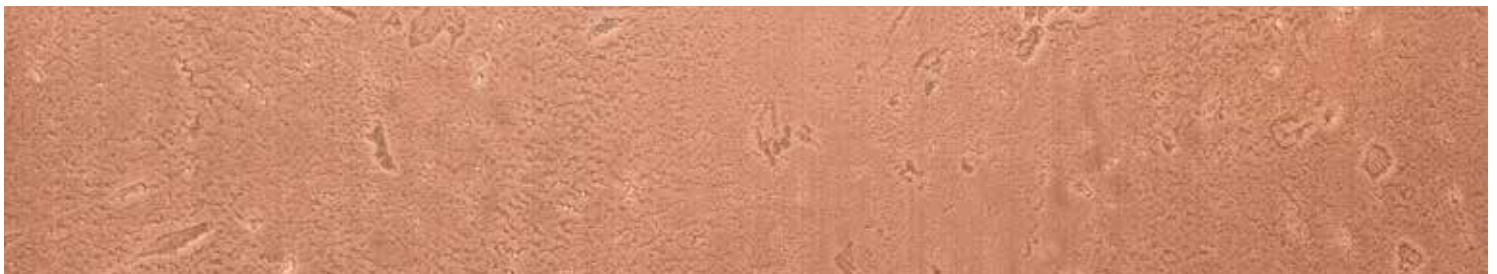
635/502 - Copper Moon Turquoise




636/502 - Copper Moon Dark



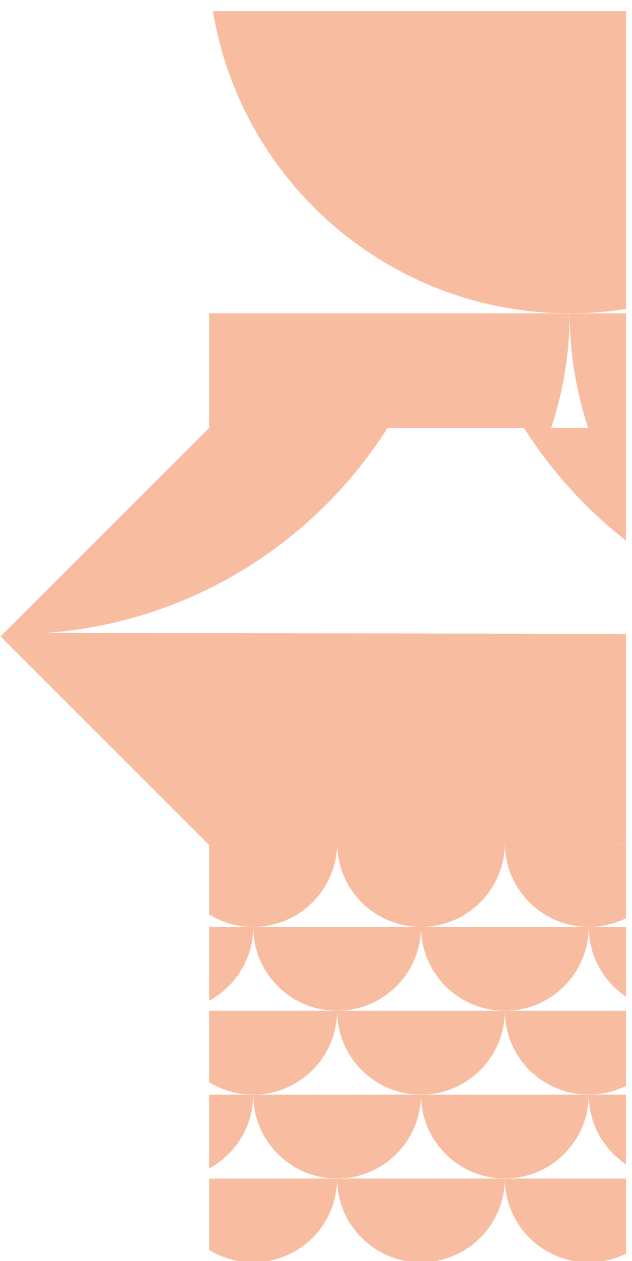
500/502 - Brass Moon *



637/502 - Copper Moon Light



TEMPORARY LIVING IN THE MOUNTAINS



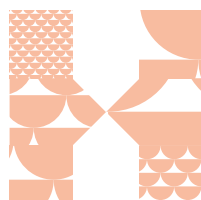


Des surfaces qui semblent venir d'un autre monde. Pleines en fantaisie, vivantes, captivantes. Toujours avec un certain pouvoir d'attraction qui invite à toucher, qui pousse tout simplement à toucher. De forme organique, développée de manière mathématique ou émanant des besoins de l'industrie, la gamme **Perspectives** vous invite à découvrir la diversité du monde, à le regarder et à le ressentir sous des angles différents, jamais expérimentés jusqu'alors. Comme un bain métallique bouillonnant, des structures terrestres prises depuis l'espace, des vagues provoquées par le vent au-dessus de la mer, des gouttes de pluie sur un lac paisible ou des hexagones irréguliers dont la structure textile est douce et chaleureuse. Des reflets de lumière dansent dans ces reliefs animés par la nature. Dans la gamme **Depths**, rien ne semble immobile. Les motifs graphiques de **Geometries**, en revanche, dégagent une impression de calme et de sérénité. Des lignes régulières forment des losanges ou des tresses. Les contours ressortent plus ou moins selon l'incidence de la lumière. La gamme **Industrial** puise son inspiration dans les trésors oubliés des usines. On y trouve des tôles présentant des traces hétérogènes de ponçage et de stockage, des trous ou des motifs réticulés.

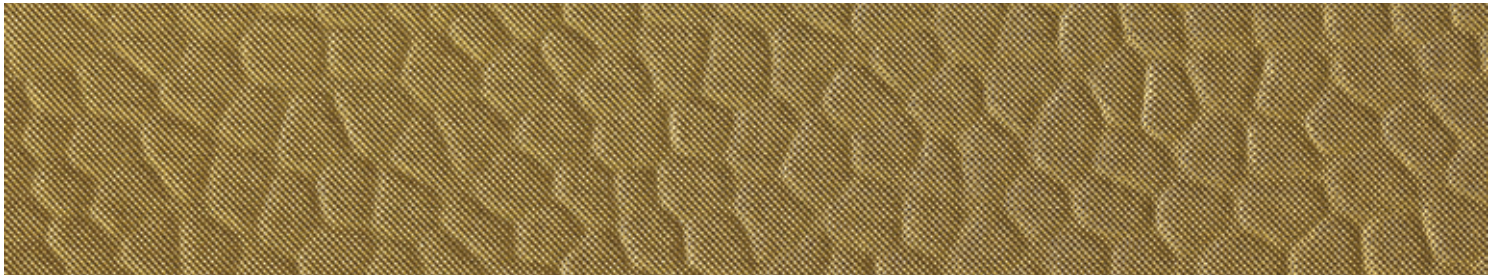
*La gamme « Depths » exploite les métaux pour des effets de lumière et des interprétations dynamiques.
La gamme « Geometries » trace des lignes pour former des mouvements réguliers et ludiques.
Les surfaces « Industrial » évoquent des environnements urbains.*

Oppervlakken die uit een andere wereld lijken te komen. Fantasieerijk, levendig, spannend. Altijd met een zekere aantrekkingskracht, die aanmoedigt en haast uitdaagt tot aanraken. Organisch gevormd, mathematisch ontwikkeld of voortvloeiend uit de noodzaak van industriële eisen – **Perspectives** nodigt u uit om de diversiteit van de wereld te ontdekken en deze vanuit verschillende, nog ongekende invalshoeken te zien en te voelen. Als een borrelend metalen bad, aardestructuren vanuit het heelal, kolkende golven op zee, regendruppels op een stil meer of onregelmatige zeshoeken, die zachtheid en warmte in zich dragen dankzij hun textiele structuur. Het weerkaatste licht danst over de door de natuur bezielde reliëfs. Bij **Depths** lijkt alles in beweging te zijn. De grafische patronen van **Geometries** stralen daarentegen rust en evenwicht uit. Regelmatige lijnen vormen ruiten of vlechten. Afhankelijk van de lichtinval, komen de contouren veel sterker of juist minder sterk naar voren. **Industrial** haalt zijn inspiratie uit de vergeten schatten van fabriekshallen. Hier vindt u texturen van staalplaten met verschillende slijp- en bergingssproei, met gaten of met rasterpatronen.

*‘Depths’ brengen metalen naar buiten voor trucs met licht en dynamische verkenningen.
‘Geometries’ trekken lijnen om regelmatige en speelse bewegingen te vormen.
‘Industrial’ oppervlakken doen denken aan stedelijke omgevingen.*



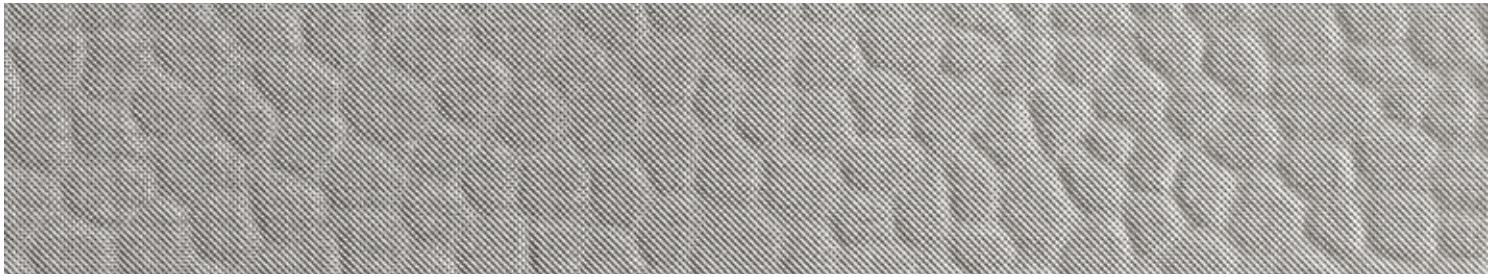
Homapal Metals – Perspectives / Depths



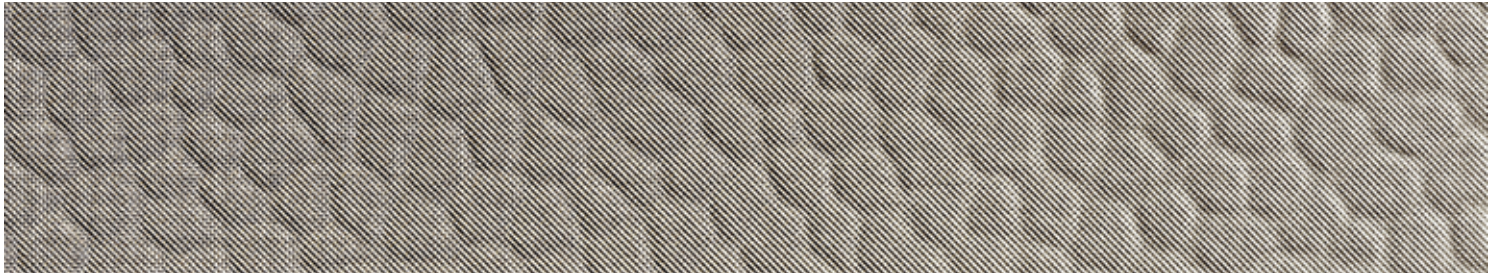
M6430 - Hammered Brass



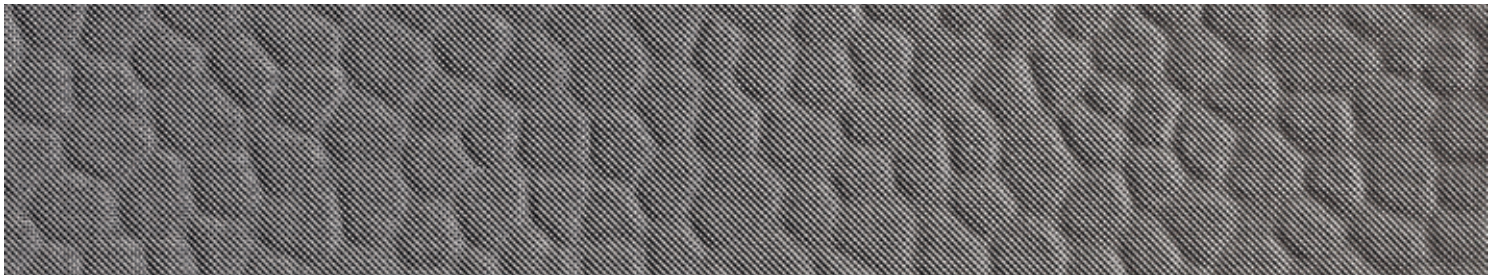
M6429 - Hammered Cupro



M6427 - Hammered Aluminium



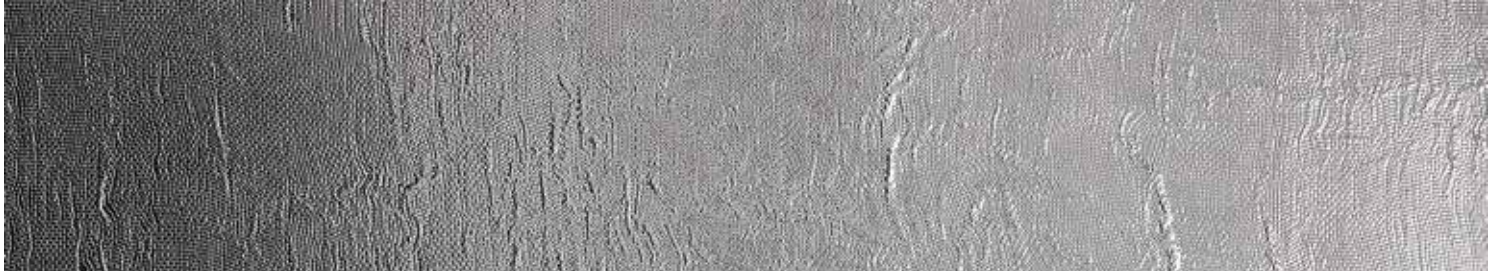
M6428 - Hammered Argent



M6431 - Hammered Graphite



800/100 - Alu Mesh Natural



470/100 - Alu Mirror Polished Mesh Natural



471/100 - Alu Mirror Polished Mesh Goldtone



825/100 - Alu Mesh Champagne

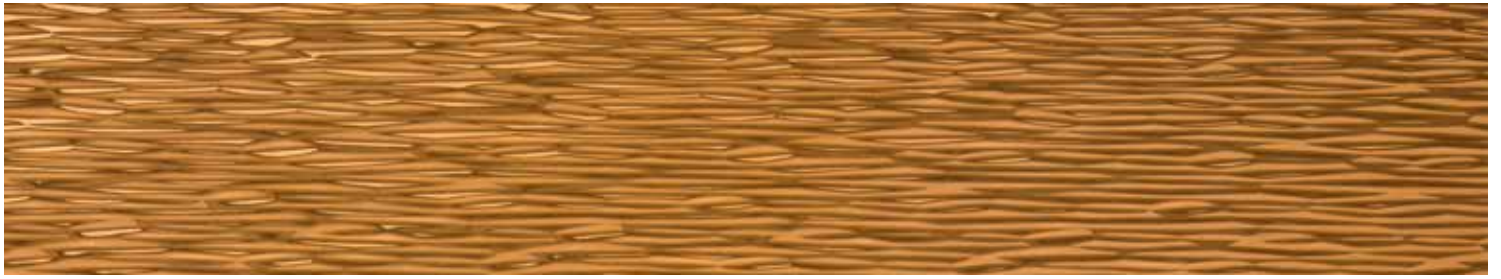


459/100 - Alu Mesh Anthracite



451/100 - Alu Mesh Bronzestone

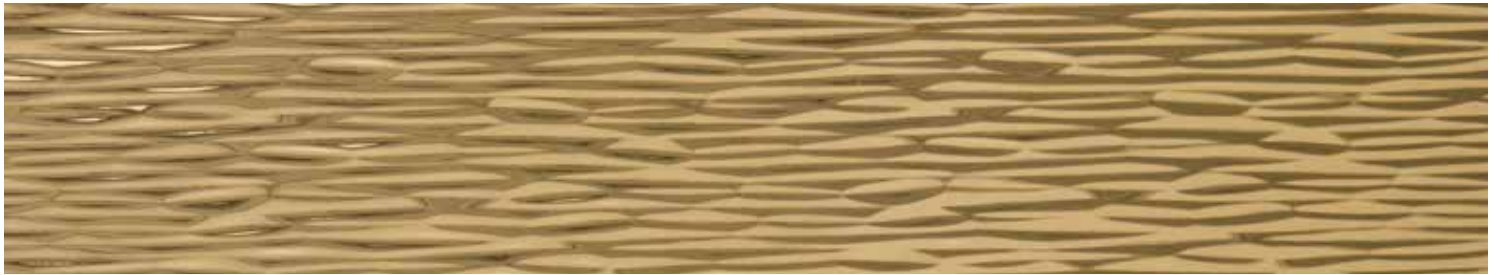
Homapal Metals – Perspectives / Depths



477/966 - Alu Mirror Polished Cella Coppertone



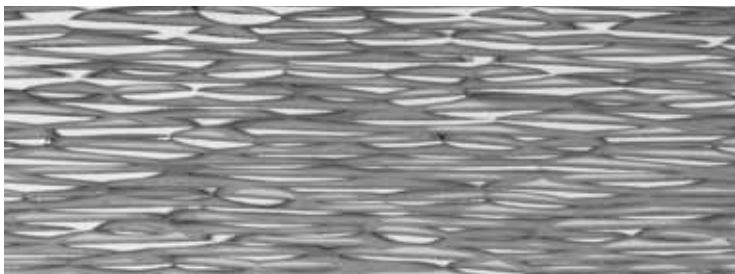
447/966 - Alu Cella Coppertone



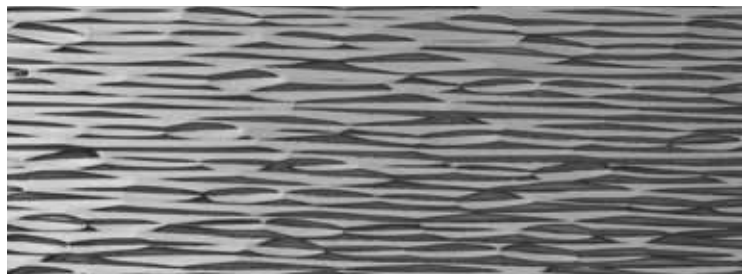
471/966 - Alu Mirror Polished Cella Goldtone



704/966 - Alu Cella Goldtone



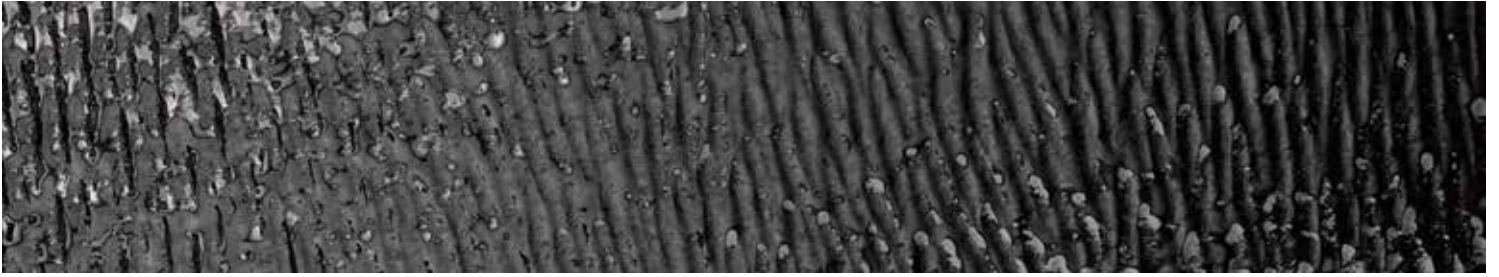
470/966 - Alu Mirror Polished Cella Natural



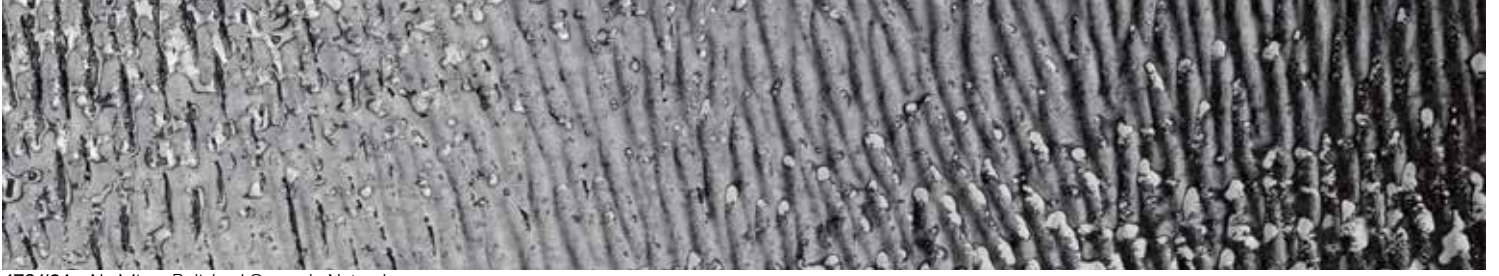
474/966 - Alu Mirror Polished Cella Smokey Grey



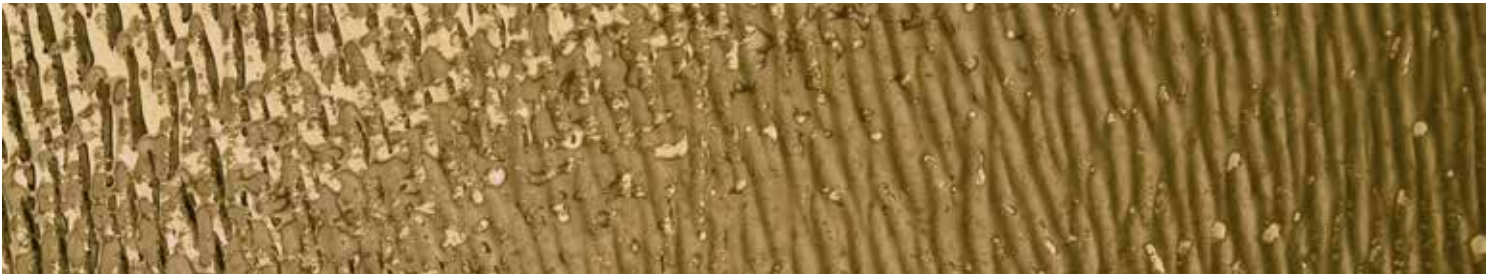
448/966 - Alu Cella Black



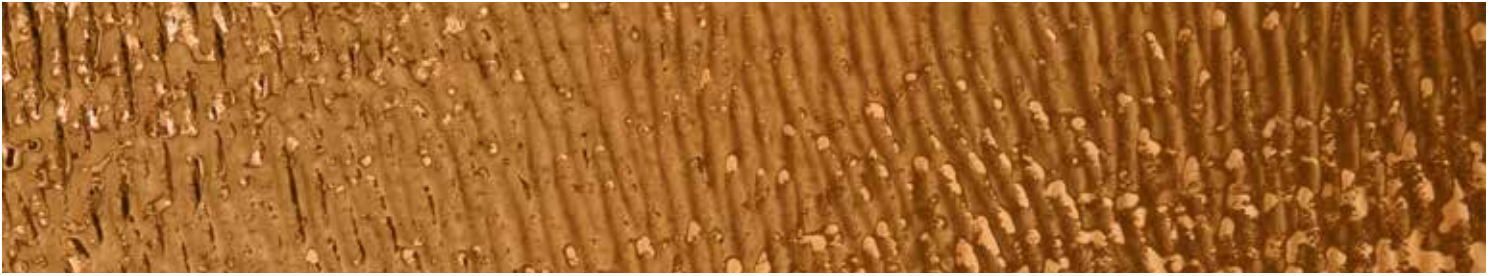
474/124 - Alu Mirror Polished Cascade Smokey Grey



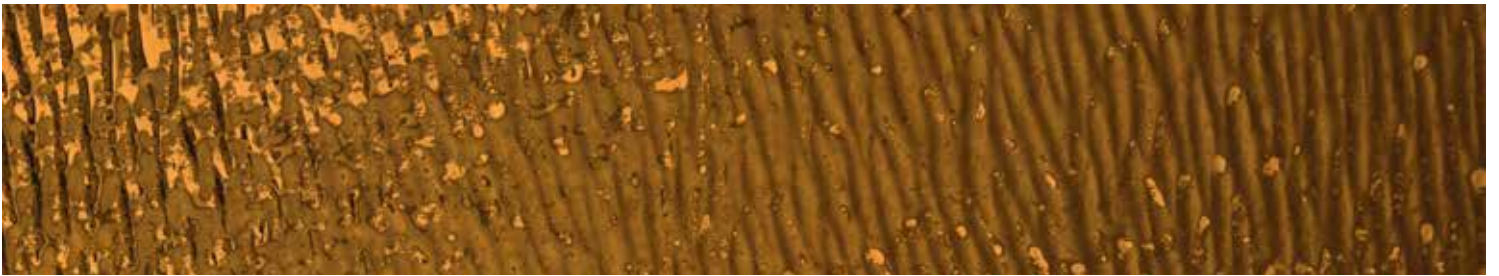
470/124 - Alu Mirror Polished Cascade Natural



471/124 - Alu Mirror Polished Cascade Goldtone



477/124 - Alu Mirror Polished Cascade Coppertone



473/124 - Alu Mirror Polished Cascade Tea

Homapal Metals – Perspectives / Depths



470/636 - Alu Mirror Polished Lava Natural



475/636 - Alu Plain Polished Lava Gunmetal Matt



474/636 - Alu Mirror Polished Lava Smokey Grey



471/636 - Alu Mirror Polished Lava Goldtone



477/636 - Alu Mirror Polished Lava Coppertone



473/636 - Alu Mirror Polished Lava Tea



690/340 - Copper Diamond Antique



807/340 - Alu Diamond Bronzitone



500/340 - Brass Diamond Antique *



325/360 - Alu Brushed Sapphire Champagne



451/360 - Alu Brushed Sapphire Bronzitone



454/360 - Alu Brushed Sapphire Rosegold



455/360 - Alu Brushed Sapphire Graphite

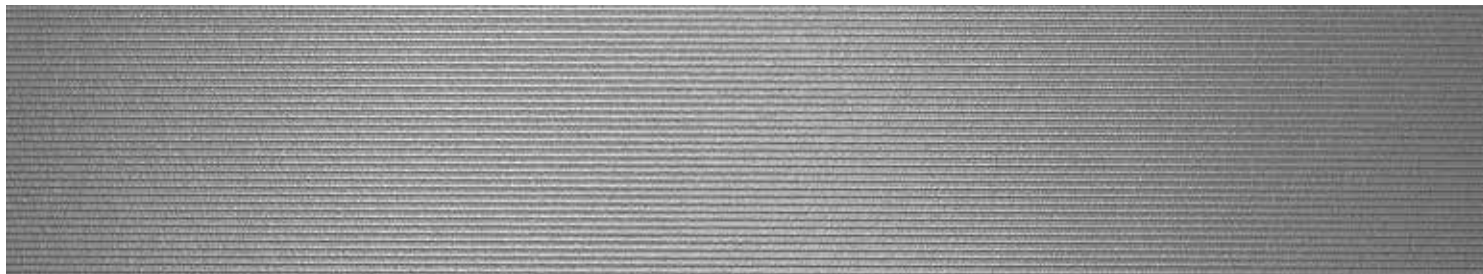


641/000 Stainless Steel Brushed – Perspectives / Industrial

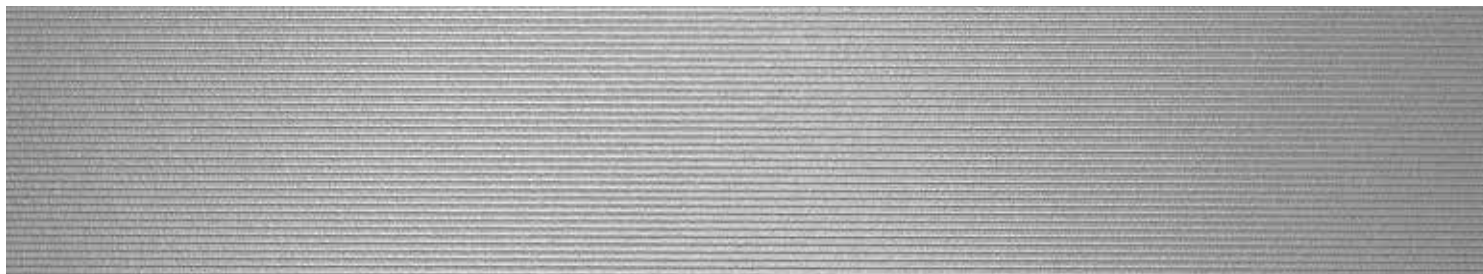
Homapal Metals – Perspectives / Industrial



444/920N - Alu Riffel Horizontal Natural



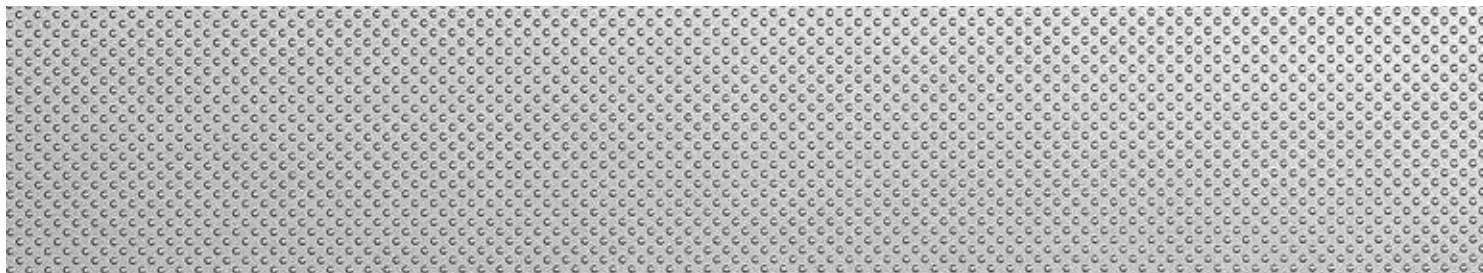
469/920N - Alu Riffel Horizontal Anthracite



446/920 - Alu Riffel Horizontal Steeltone



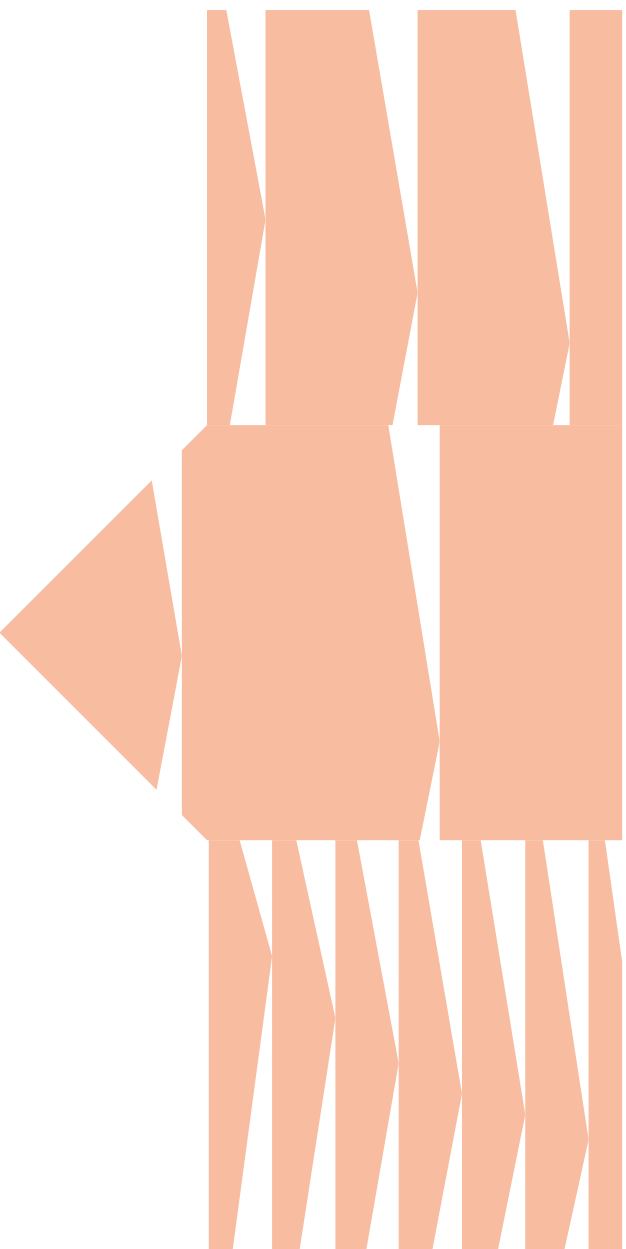
641/000 - Stainless Steel Brushed



856 - Alu Dots Steeltone



SRM – Scratch Resistant Matt



En réponse directe aux besoins des clients

Homapal a développé **SRM – Scratch Resistant Matt**, la surface mate hautement résistante aux rayures et aux empreintes digitales. Dans les applications d'intérieur fortement sollicitées, **SRM – Scratch Resistant Matt** a fait ses preuves s'agissant de sa résistance et offre pour la première fois aux concepteurs et aux architectes la possibilité d'utiliser des surfaces en métal véritable à l'horizontale.

Homapal pose de nouveaux jalons avec cette technologie de surface

S'appuyant sur les atouts historiques de la marque en Allemagne et sur les propriétés visuelles et tactiles du métal, cette technique est synonyme d'avenir : la nouvelle surface **SRM – Scratch Resistant Matt** (mat résistant aux rayures) attire encore plus l'attention des architectes et des concepteurs sur les surfaces métalliques de haute qualité. Grâce à la tendance au style industriel et au désir de qualité, le matériau est systématiquement sous les feux de la rampe : le métal est particulièrement intéressant pour les applications de design d'intérieur, car il ouvre la voie à des solutions de conception exceptionnelles et à des effets visuels et un toucher inédit. Les métaux ont toujours exercé une grande fascination en raison de leur comportement si différent de celui des autres matériaux. L'or est associé à la chaleur, à la lumière et au soleil, tandis que le cuivre, métal de Vénus, incarne la beauté, la douceur et la vie. Les stratifiés métalliques de Homapal resplendissent dans des nuances d'or, d'argent, de laiton ou de cuivre ou créent une atmosphère singulière grâce à des éléments partiellement faits à la main qui créent des applications d'intérieur toujours plus captivantes.

Des surfaces inspirantes pour des applications horizontales

Les surfaces métalliques SRM mates et lisses se distinguent également par leur qualité et sont une source d'inspiration pour de nouvelles idées de conception. Les métaux permettent de créer des effets extraordinaires. Les contrastes entre les couleurs chaudes et froides ou la nature à la fois rigide et malléable du métal en font un matériau très particulier. Grâce à cette particularité, les stratifiés métalliques permettent d'obtenir des effets exceptionnels qui attirent véritablement les regards.

Avec la collection **SRM – Scratch Resistant Matt**, les possibilités de conception verticale qui ne connaissent presque pas de limites sont élargies par la possibilité d'utilisation horizontale des stratifiés métalliques Homapal.

Als direct antwoord op de behoeften van onze klanten

Homapal **SRM – Scratch Resistant Matt** heeft ontwikkeld, het nieuwe krasbestendige, matte oppervlak met anti-vingerafdruk eigenschappen. **SRM – Scratch Resistant Matt** bewijst zijn duurzaamheid in interieurtoepassingen, die onderhevig zijn aan sterke slijtage en creëert voor het eerst de mogelijkheid voor ontwerpers en architecten om echt metaal op horizontale oppervlakken te gebruiken.

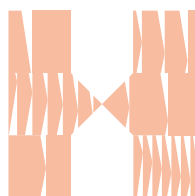
Met deze oppervlaktetechniek zet Homapal een nieuwe standaard

Voortbouwend op de kracht van het in Duitsland ontwikkelde merk en de visuele en haptische eigenschappen van metaal als materiaal, geeft deze techniek de richting aan voor de toekomst: het nieuwe **SRM – Scratch Resistant Matt**-oppervlak brengt de hoogwaardige metaaloppervlakken nog sterker onder de aandacht van architecten en planners. De trend van de industriële look en de behoefte aan intrinsieke waarde, zetten metaal voortdurend in de schijnwerpers: metaal is bijzonder interessant voor toepassingen in de binnenhuisarchitectuur omdat het buitengewone designoplossingen en nieuwe visuele en haptische effecten mogelijk maakt. We zijn bijzonder gefascineerd door metalen omdat ze zich zo anders gedragen dan andere stoffen.

Inspirerende oppervlakken voor horizontale toepassingen

Zo wordt goud geassocieerd met warmte, licht en de zon, terwijl koper als metaal verbonden is met de planeet Venus en staat voor schoonheid, zachtheid en levendigheid. Metaallaminaten van Homapal schitteren in kleurschakeringen van goud, zilver, messing of koper of zorgen voor een individuele sfeer door de gedeeltelijk met de hand vervaardigde esthetiek, die spannende interieurtoepassingen mogelijk maakt. Ook de zijdezachte, matte SRM-metaaloppervlakken vallen op door hun textuur en bieden inspiratie voor nieuwe designconcepten. Met metalen kunnen bijzondere effecten worden bereikt. Contrasten door zowel warme als koude kleurtinten en het vermogen om tegelijkertijd stijf en toch buigzaam te lijken, maken van metaal een erg bijzonder materiaal. Deze unieke eigenschappen maken het mogelijk om met metaallaminaten buitengewone effecten te realiseren en schitterende highlights te creëren.

Met de komst van de **SRM – Scratch Resistant Matt** Collectie worden de verticale ontwerp mogelijkheden in combinatie met de horizontale toepassingsmogelijkheden van de metaallaminaten van Homapal nagenoeg onbegrensd uitgebreid.





Idéal pour un monde d'applications

Scratch Resistant Matt, abrégé SRM, convient généralement pour une utilisation horizontale, par exemple dans l'aménagement de foires et de magasins, pour les comptoirs et les tables dans les bars et les restaurants, pour les plans de travail dans les bureaux, mais aussi dans le secteur tertiaire, comme dans les hôtels. Un procédé spécial produit l'aspect super mat anti-traces de doigts et donne une impression de profondeur particulière. Le processus de fabrication aboutit à une surface hautement résistante à l'abrasion dotée de structures régulières et donc résistantes, d'une qualité haut de gamme. S'inscrivant dans l'air du temps, SRM se retrouve dans des décors tendance sélectionnés, se déclinant dans différentes structures et couleurs.

***SR signifie « scratch resistant »
(résistant aux rayures).***

M signifie « matt » (mat).

Résistance aux rayures. Toucher doux.

Ultra mat. Anti-traces de doigts.

***Quatre atouts pour un monde d'applications
horizontales du métal dans les intérieurs.***

Ideaal voor een wereld van toepassingen

Scratch Resistant Matt, kortweg SRM, is geschikt voor typische horizontale toepassingen en kan bijvoorbeeld worden gebruikt in de opbouw van beursruimten en winkelinrichtingen, voor toogbladen en tafels in bars en restaurants, voor werkoppervlakken in kantoren, maar ook in de contractsector, zoals in hotels. Een speciaal beweringsproces creëert de supermatte look met anti-vingerafdruk functie en het speciale diepte-effect. Het productieproces levert een buitengewoon slijtvast oppervlak op met regelmatige en bijgevolg bestendige structuren in de hoogste kwaliteit. Geheel volgens de lijnen van het hedendaagse designinterieur, zien we SRM terug in geselecteerde trenddecors in verschillende structuren en kleuren.

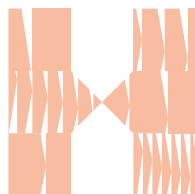
SR staat voor 'scratch resistant'.

M staat voor 'matt'.

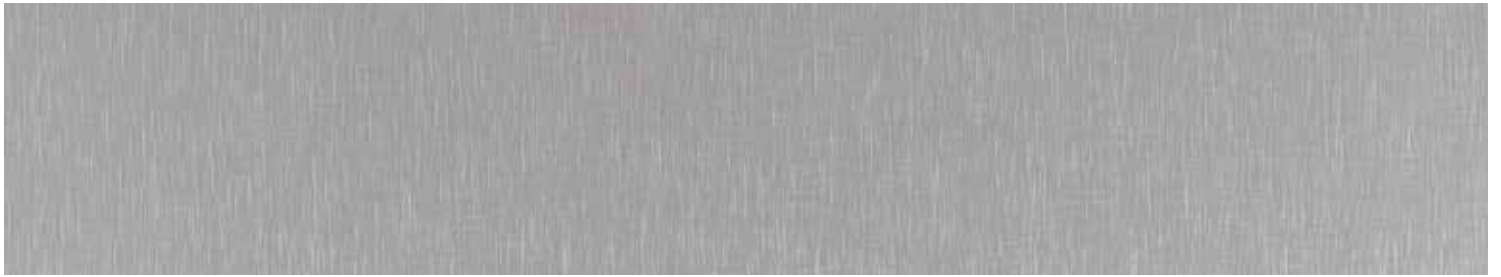
Krasbestendigheid. Soft touch.

Ultramat. Anti-vingerafdruk.

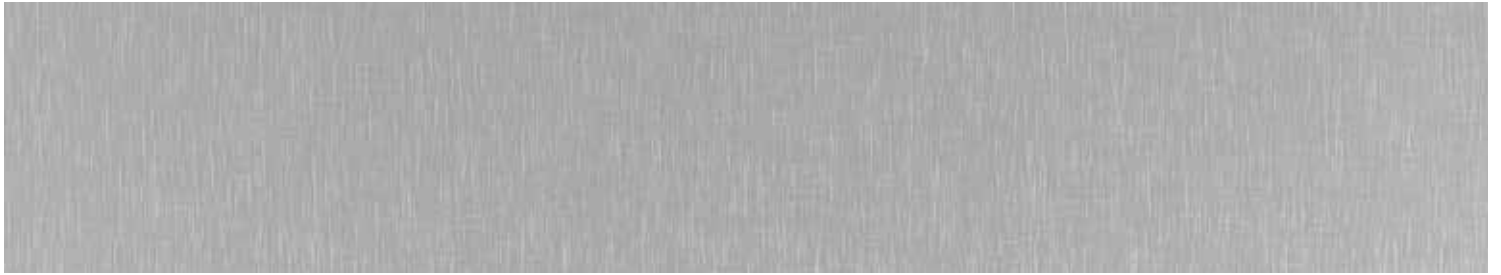
***Vier troeven voor een wereld van horizontale
metaaltoepassingen in interieurs.***



Homapal Metals – SRM Scratch Resistant Matt



820/000 SRM - Alu Softmatt Natural SRM



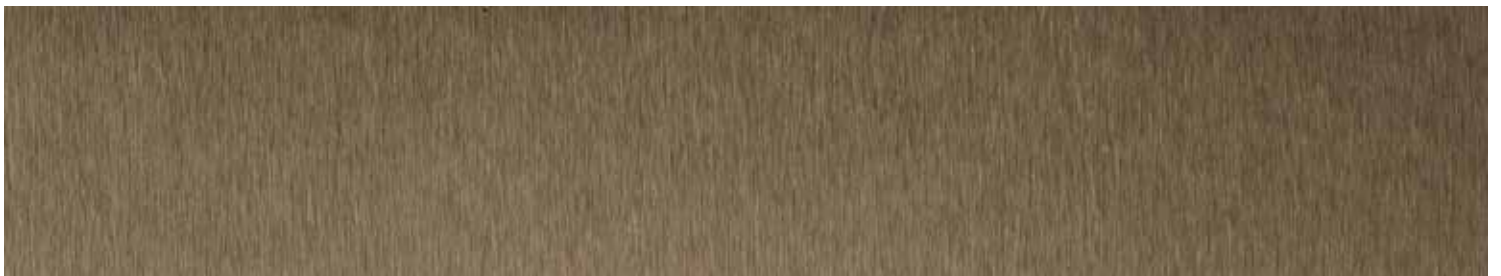
441 SRM - Alu Brushed Natural SRM



444N SRM - Alu Plain Polished Natural SRM



447 SRM - Alu Brushed Coppertone SRM



451 SRM - Alu Brushed Bronzestone SRM



454 SRM - Alu Brushed Rosegold SRM



325 SRM - Alu Brushed Champagne SRM



456 SRM - Alu Brushed Medium Bronzestone SRM



446 SRM - Alu Brushed Steeltone SRM



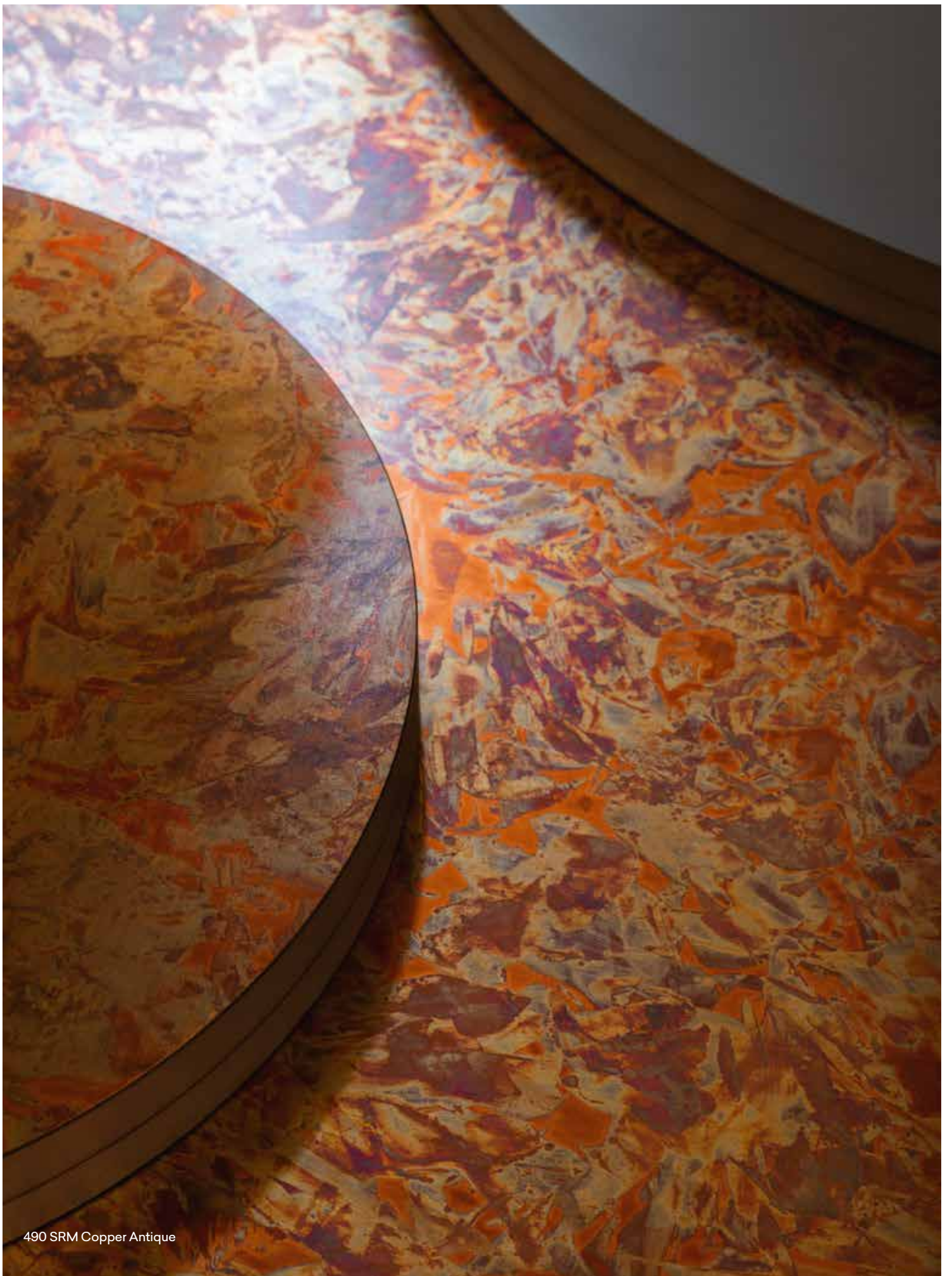
455/000 SRM - Alu Brushed Graphite SRM



431 SRM - Alu Crossbrushed Natural SRM



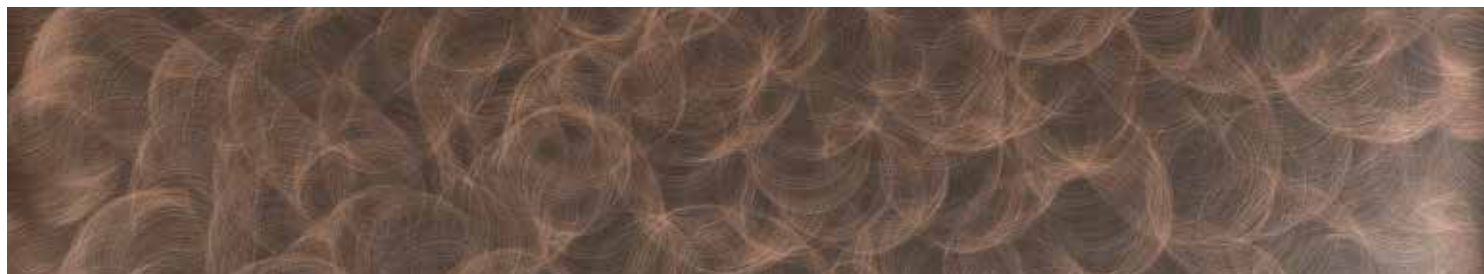
439 SRM - Alu Crossbrushed Brownish Grey SRM



490 SRM Copper Antique

Homapal Metals – SRM Scratch Resistant Matt

* Joint pour une largeur d'environ 610 mm
Stootvoeg bij een breedte van ong. 610 mm



401/200 SRM - Copper Crush SRM



401/229 SRM - Copper Crush Stipple SRM



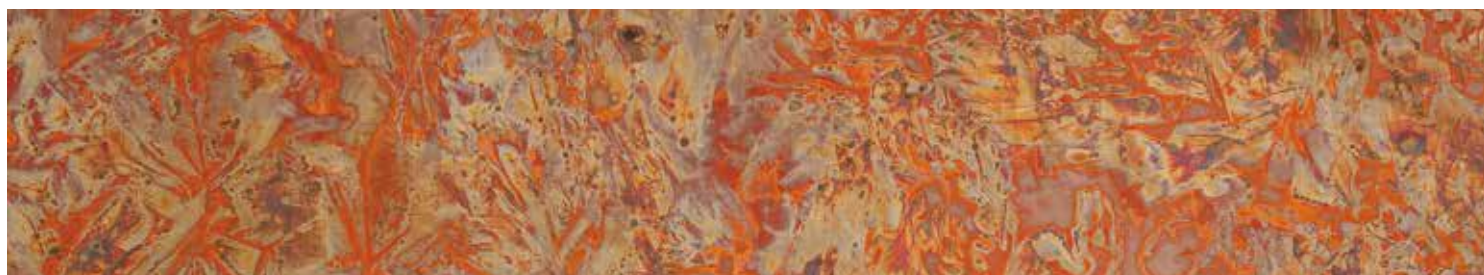
800/200 SRM - Alu Crush SRM



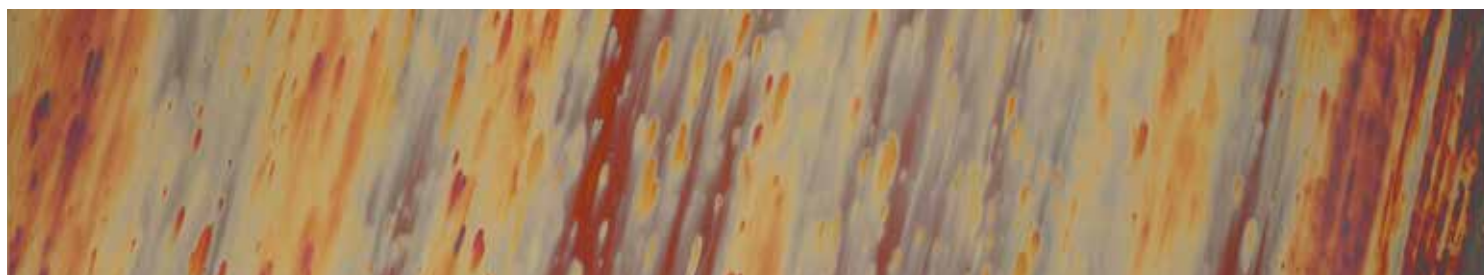
500/340 SRM - Brass Diamond Antique SRM *



690/340 SRM - Copper Diamond Antique SRM



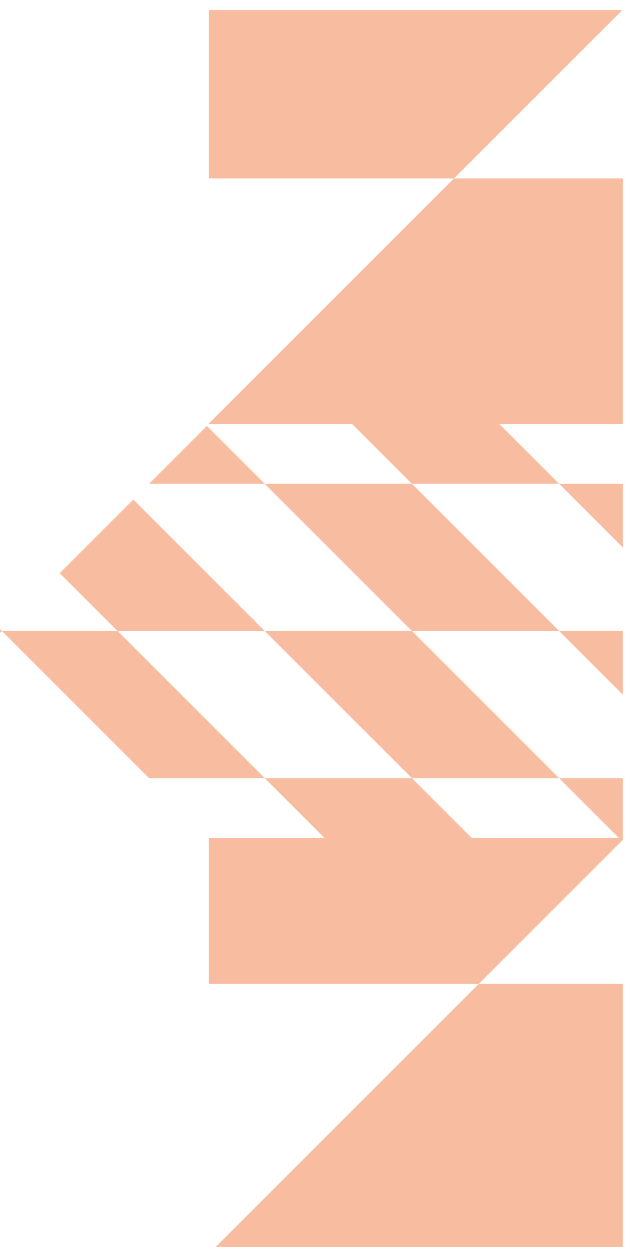
490 SRM - Copper Antique SRM



695D SRM - Copper Stratos Diagonal SRM



Magnetic & Boards – Communicating Surfaces



Un magnétisme puissant pour des présentations adaptables

Chaque projet réussi, chaque campagne innovante et chaque produit inédit commence par une bonne idée. Derrière celle-ci se cache généralement toute une équipe qui a travaillé activement sur le sujet. Souvent, les idées naissent lors d'un brainstorming dans une salle de conférence ou de séminaire. Les tableaux magnétiques Homapal se prêtent parfaitement à ces processus de communication où la collecte d'idées et de suggestions spontanées est probablement la méthode la plus populaire pour générer ensemble des idées innovantes. Lors d'un brainstorming, que vous colliez des cartes, des affiches ou des plans ou que vous utilisiez les feutres ou les craies des panneaux magnétiques pour prendre des notes ou écrire des informations importantes, vous pouvez tout retirer et effacer sans effort et sans laisser de traces (veuillez-vous référer à nos dernières directives disponibles sur notre site Web).

Singularité et design

La carte de l'après-midi écrite en blanc sur un fond de craie noir. Un grand tableau magnétique informant les clients des offres actuelles, comme le brunch du dimanche ou le dîner romantique avec nuitée. Plus le numérique se développe, plus l'écriture manuelle devient personnelle. Les tableaux magnétiques inscriptibles au feutre ou à la craie s'inscrivent dans ce concept : ils sont esthétiques, utiles et apportent une touche urbaine. Que ce soit dans un restaurant, un bar, un hôtel ou une vitrine, les inscriptions à la main ont un charme particulier. Chaque lettre est unique et les petites imperfections donnent vie à l'écriture. L'écriture manuelle rehausse les produits et les offres, car nous remarquons qu'une personne se cache derrière leur réalisation.

La fonctionnalité engendre la flexibilité

En ces temps où tout va très vite, la flexibilité est de mise. Les goûts et les styles changent rapidement. L'une des principales tendances en matière d'aménagement de magasins est la flexibilité des surfaces commerciales afin de pouvoir créer des espaces hybrides. Grâce à leurs propriétés fonctionnelles, les panneaux magnétiques Homapal apportent mobilité et flexibilité à toute présentation de produits et leur grand nombre de couleurs de base et tendance offrent une variété de designs presque illimitée. Concevoir des murs est une chose. Les équiper de fonctions pratiques en est une autre. Nos panneaux magnétiques combinent les deux. Outre leur forte adhérence magnétique, la plupart des décors sont inscriptibles, soit avec des feutres pour tableaux blancs disponibles dans le commerce, soit avec de la craie. Tout peut être nettoyé sans laisser de traces. Grâce à une feuille de fer à forte adhérence intégrée dans le stratifié, il est possible de fixer au mur non seulement des papiers et des ustensiles légers, mais aussi des étagères magnétiques plus lourdes pour la présentation en magasin, des outils sur le lieu de travail ou des rails et des étagères modulaires pour les petits appareils et les épices dans la cuisine. La créativité ne connaît aucune limite.

Une puissance magnétique élevée combinée à des surfaces inscriptibles. Disponible dans une large gamme de couleurs basiques et tendance.

Een magnetische uitstraling voor flexibele presentaties

Elk succesvol project, elke innovatieve campagne en elk nieuw product begint met een goed idee. Daarachter zit doorgaans een volledig team dat hier intensief aan heeft gewerkt. Ideeën ontstaan vaak door samen te brainstormen in de conferentie- of vergaderruimte. Deze communicatieprocessen worden door de magnetische borden van Homapal perfect ondersteund, want het verzamelen van spontane ideeën en suggesties is ongetwijfeld de slimste methode om samen innovatieve ideeën te bedenken. Of er nu kaartjes, posters of plannen worden opgehangen voor het brainstormen tijdens seminars of met boardmarker of krijt beschrijfbaar magnetische panelen worden gebruikt voor notities en belangrijke aantekeningen – alles kan nadien moeiteloos worden verwijderd zonder sporen na te laten (raadpleeg onze laatste richtlijnen, die op onze website beschikbaar zijn).

Individualiteit en design

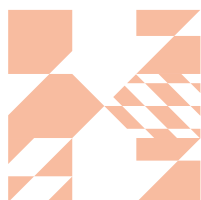
De menu-aanbiedingen voor de middag zijn in het wit geschreven op een zwarte krijtachtergrond. Een grote magnetische wand informeert de gasten over de actuele aanbiedingen, zoals de zondagsbrunch of het romantische diner inclusief overnachting. We leven in een digitaal tijdperk, wat maakt dat handgeschreven notities veel persoonlijker aanvoelen. Dat gevoel komt ook terug bij onze magnetische borden, die met boardmarkers of krijt kunnen worden beschreven: ze zijn esthetisch, nuttig en stralen een urban flair uit. Of het nu in een restaurant, bar, hotel of winkelatalage is – handgeschreven teksten hebben een bijzondere charme. Elke letter is uniek en kleine onvolmaaktheden brengen de woorden tot leven. Een handgeschreven tekst maakt producten en aanbiedingen aantrekkelijker omdat het persoonlijker aanvoelt.

Functionaliteit creëert flexibiliteit

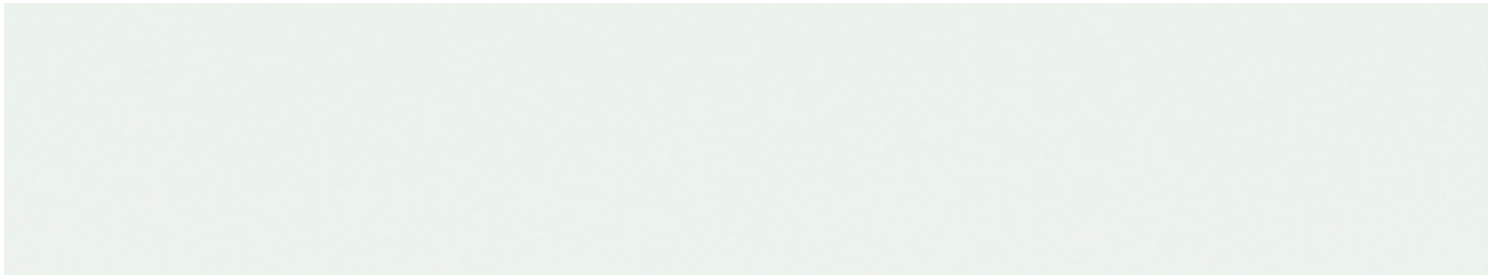
In snel veranderende tijden is flexibiliteit een must. Voor smaak en stijl geldt dezelfde regel. Eén van de belangrijkste trends op het gebied van winkelinrichting is de flexibele indeling van winkelruimten, zodat hybride zones kunnen worden gecreëerd. De magnetische panelen van Homapal zorgen dankzij hun functionele eigenschappen voor bewegingsvrijheid en flexibiliteit in elke productpresentatie. Daarnaast opent het uitgebreide assortiment van basis- en trendkleuren een wereld van nagenoeg grenzeloze mogelijkheden als het gaat om design. Wanden ontwerpen is één ding. Wanden uitrusten met praktische functies, is wat anders. Onze magnetische panelen combineren deze twee behoeften. In aanvulling op de sterke magnetische eigenschappen, kan op de meeste decors met in de handel verkrijgbare boardmarkers of met krijt worden geschreven. Alles kan altijd netjes worden schoongeveegd zonder dat er resten achterblijven. Dankzij de sterk magnetische ijzerfolie die in het laminaat is verwerkt, kunnen niet alleen lichte papieren en gereedschappen aan de wand worden bevestigd, ook zwaardere magnetische legplanken voor presentaties van winkelinrichtingen, gereedschap op de werkplaats of modulaire reling- en schapbodems voor kleine huishoudapparaten en specerijen in de keuken kunnen moeiteloos worden aangebracht. Creativiteit kent eenvoudigweg geen grenzen.

Hoge magnetische kracht gecombineerd met write-on oppervlakken.

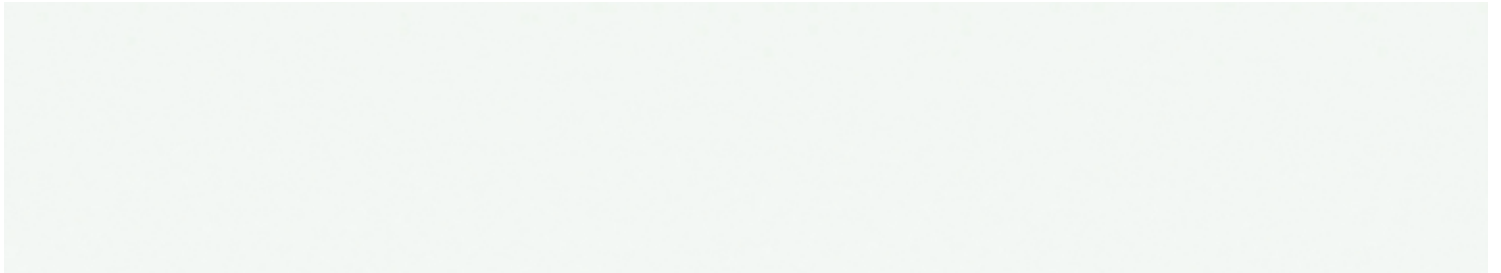
Verkrijgbaar in een brede waaier van basis- en modekleuren.



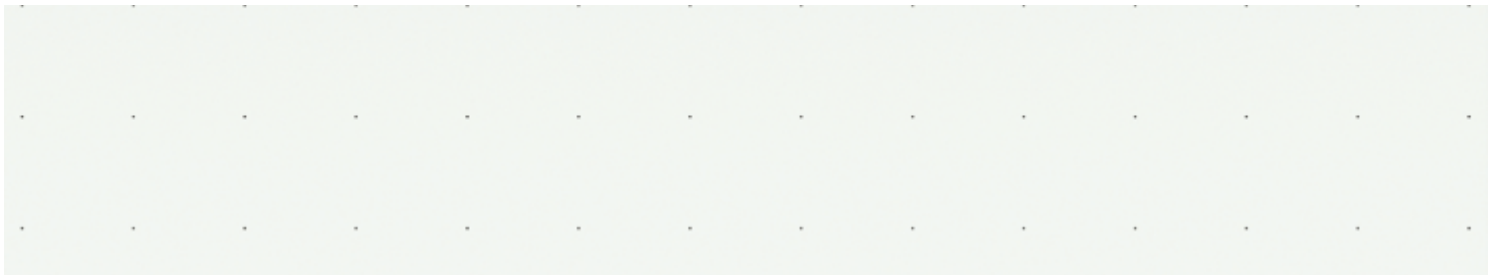
Homapal – Magnetic & Boards



8207 - Magnetic Board White Matt (projection and board marker)



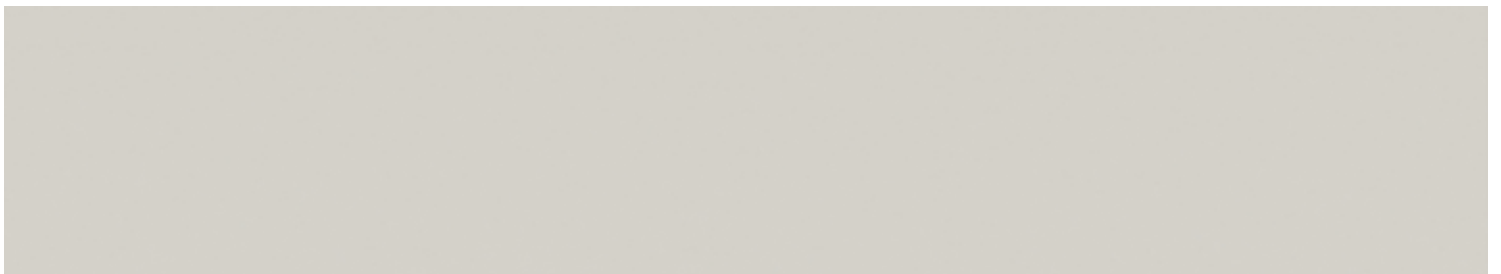
8206 - Magnetic Board White Glossy (board marker)



8202 - Magnetic Board White Glossy with grid points (board marker)



8231 - Magnetic Board Alu Crossbrushed Natural



8208 - Magnetic Board Light Grey Glossy (board marker)



8200 - Magnetic Board for individual finish



8225 - Magnetic Board Stone Grey Matt (chalk)



8224 - Magnetic Board Stone Grey Glossy (board marker)



8276 - Magnetic Board Curry Matt (chalk)



8277 - Magnetic Board Curry Glossy (board marker)



8259 - Magnetic Board Apple Green Matt (chalk)



8232 - Magnetic Board Apple Green Glossy (board marker)

Homapal Metals – Magnetic & Boards



8211 - Magnetic Board Green Matt (chalk)



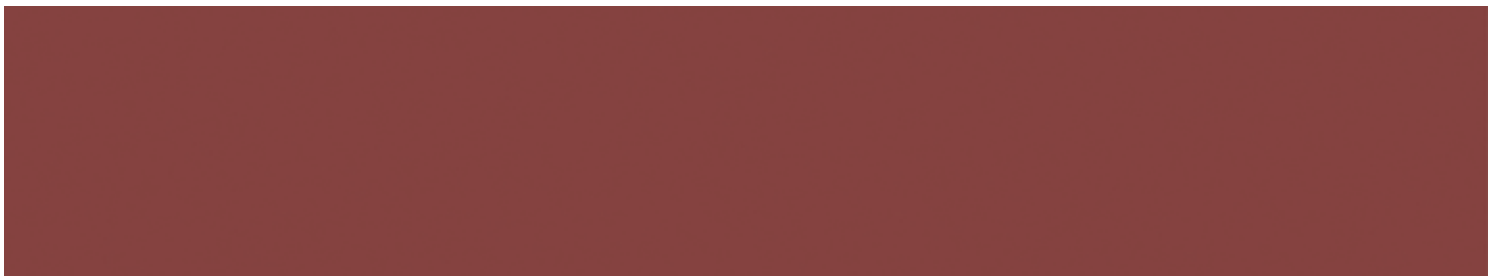
8214 - Magnetic Board Smokey Blue Matt (chalk)



8234 - Magnetic Board Macchiato Matt (chalk)



8233 - Magnetic Board Macchiato Glossy (board marker)



8253 - Magnetic Board Wine Red Matt (chalk)



8267 - Magnetic Board Slate Black



8205 - Magnetic Board Black Matt (chalk)



205 - Melamine Slate Black *



205/000U - Melamine Black Matt (chalk) *



211/000U - Melamine Green Matt (chalk) *

APERÇU DES DÉCORS / DECOROVERZICHT

Code Homapal Homapal-code	Nom du décor Decornaam	Gamme Assortiment	Epaisseur Dikte	Format Formaat	Contrebalancement Balancer
205	Melamine Slate Black (without magnetic effect)	Magnetic & Boards	1,0	a, b	012
205/000U	Melamine Black Matt / chalk (without magnetic effect)	Magnetic & Boards	1,0	a, b	012
211/000U	Melamine Green Matt / chalk (without magnetic effect)	Magnetic & Boards	1,0	b	012
325	Alu Brushed Champagne	Elements	1,0	a, b	001
325 SRM	Alu Brushed Champagne SRM	SRM	1,0	a, b	001 SR
325/360	Alu Brushed Sapphire Champagne	Perspectives/Geometries	1,0	a, b	001
342/000	Alu Plain Polished Goldtone	Elements	1,0	a, b	001
347/000	Alu Plain Polished Coppertone	Elements	1,0	a, b	001
401/200	Copper Crush	Gestures	1,3	a, b	009
401/200 SRM	Copper Crush SRM	SRM	1,3	a, b	009 SR
401/229	Copper Crush Stipple	Gestures	1,3	a, b	009
401/229 SRM	Copper Crush Stipple SRM	SRM	1,3	a, b	009 SR
409/000	Alu Brushed Steeltone - Industrial quality version of 446	Elements	0,8	a, b	001
423/980	Alu Plex Stainless Steeltone	Elements	1,0	a, b	001
431	Alu Crossbrushed Natural	Elements	1,0	a, b	001
431 SRM	Alu Crossbrushed Natural SRM	SRM	1,0	a, b	001 SR
433	Alu Crossbrushed Stainless Steeltone	Elements	1,0	a, b	001
434	Alu Crossbrushed Goldtone	Elements	1,0	a, b	001
437	Alu Crossbrushed Coppertone	Elements	1,0	a, b	001
439	Alu Crossbrushed Brownish Grey	Elements	1,0	a, b	001
439 SRM	Alu Crossbrushed Brownish Grey SRM	SRM	1,0	a, b	001 SR
441	Alu Brushed Natural	Elements	1,0	a, b, e	001
441 SRM	Alu Brushed Natural SRM	SRM	1,0	a, b	001 SR
442	Alu Brushed Goldtone	Elements	1,0	a, b	001
444/920N	Alu Riffel Horizontal Natural	Perspectives/Industrial	0,9	a, b	001
444N	Alu Plain Polished Natural	Elements	1,0	a, b	001
444N SRM	Alu Plain Polished Natural SRM	SRM	1,0	a, b	001 SR
446	Alu Brushed Steeltone	Elements	1,0	a, b, e	001

a = 2440 x 1220 mm
b = 3050 x 1220 mm
e = 3050 x 1300 mm

Sur demande on vous fournira les codes Arpa et Formica correspondants. Veuillez-nous contacter.
Auf Anfrage übersenden wir Ihnen gerne die zu den Homapal Dekoren korrespondierenden Arpa und Formica Dekornummern.

APERÇU DES DÉCORS / DECOROVERZICHT

Code Homapal Homapal-code	Nom du décor Decornaam	Gamme Assortiment	Epaisseur Dikte	Format Formaat	Contrebalancement Balancer
446 SRM	Alu Brushed Steeltone SRM	SRM	1,0	a, b	001 SR
446/920	Alu Riffel Horizontal Steeltone	Perspectives/Industrial	0,9	a, b	001
447	Alu Brushed Coppertone	Elements	1,0	a, b	001
447 SRM	Alu Brushed Coppertone SRM	SRM	1,0	a, b	001 SR
447/966	Alu Cella Coppertone	Perspectives/ Depths	1,3	a, b	002
448	Alu Brushed Black	Elements	1,0	a, b	001
448/966	Alu Cella Black	Perspectives/ Depths	1,3	a, b	002
451	Alu Brushed Bronzestone	Elements	1,0	a, b	001
451 SRM	Alu Brushed Bronzestone SRM	SRM	1,0	a, b	001 SR
451/100	Alu Mesh Bronzestone	Perspectives/ Depths	1,3	a, b	002
451/360	Alu Brushed Sapphire Bronzestone	Perspectives/Geometries	1,0	a, b	001
454	Alu Brushed Rosegold	Elements	1,0	a, b	001
454 SRM	Alu Brushed Rosegold SRM	SRM	1,0	a, b	001 SR
454/360	Alu Brushed Sapphire Rosegold	Perspectives/Geometries	1,0	a, b	001
455/000 SRM	Alu Brushed Graphite SRM	SRM	1,0	a, b	001 SR
455/360	Alu Brushed Sapphire Graphite	Perspectives/Geometries	1,0	a, b	001
456	Alu Brushed Medium Bronzestone	Elements	1,0	a, b	001
456 SRM	Alu Brushed Medium Bronzestone SRM	SRM	1,0	a, b	001 SR
459/100	Alu Mesh Anthracite	Perspectives/ Depths	1,3	a, b	002
469/920N	Alu Riffel Horizontal Anthracite	Perspectives/ Industrial	0,9	a, b	001
470	Alu Mirror Polished Superior Natural	Elements	1,0	a, b	005/015
470/100	Alu Mirror Polished Mesh Natural	Perspectives/ Depths	1,3	a	005/015
470/124	Alu Mirror Polished Cascade Natural	Perspectives/ Depths	1,3	a	005/015
470/636	Alu Mirror Polished Lava Natural	Perspectives/ Depths	1,3	a	005/015
470/966	Alu Mirror Polished Cella Natural	Perspectives/ Depths	1,3	a	005/015
471	Alu Mirror Polished Goldtone	Elements	1,0	a, b	005/015
471/100	Alu Mirror Polished Mesh Goldtone	Perspectives/ Depths	1,3	a	005/015
471/124	Alu Mirror Polished Cascade Goldtone	Perspectives/ Depths	1,3	a	005/015

a = 2440 x 1220 mm
b = 3050 x 1220 mm
e = 3050 x 1300 mm

Sur demande on vous fournira les codes Arpa et Formica correspondants. Veuillez-nous contacter.
Auf Anfrage übersenden wir Ihnen gerne die zu den Homapal Dekoren korrespondierenden Arpa und Formica Dekornummern.

APERÇU DES DÉCORS / DECOROVERZICHT

Code Homapal Homapal-code	Nom du décor Decornaam	Gamme Assortiment	Epaisseur Dikte	Format Formaat	Contrebalancement Balancer
471/636	Alu Mirror Polished Lava Goldtone	Perspectives/ Depths	1,3	a	005/015
471/966	Alu Mirror Polished Cella Goldtone	Perspectives/ Depths	1,3	a	005/015
473	Alu Mirror Polished Tea	Elements	1,0	a, b	005/015
473/124	Alu Mirror Polished Cascade Tea	Perspectives/ Depths	1,3	a	005/015
473/636	Alu Plain Polished Lava Tea	Perspectives/ Depths	1,3	a	005/015
474	Alu Mirror Polished Smokey Grey	Elements	1,0	a, b	005/015
474/124	Alu Mirror Polished Cascade Smokey Grey	Perspectives/ Depths	1,3	a	005/015
474/636	Alu Mirror Polished Lava Smokey Grey	Perspectives/ Depths	1,3	a	005/015
474/966	Alu Mirror Polished Cella Smokey Grey	Perspectives/ Depths	1,3	a	005/015
475/000	Alu Plain Polished Gunmetal Matt	Elements	1,0	a, b	005/015
475/636	Alu Plain Polished Lava Gunmetal Matt	Perspectives/ Depths	1,3	a	005/015
477	Alu Mirror Polished Coppertone	Elements	1,0	a, b	005/015
477/124	Alu Mirror Polished Cascade Coppertone	Perspectives/ Depths	1,3	a	005/015
477/636	Alu Mirror Polished Lava Coppertone	Perspectives/ Depths	1,3	a	005/015
477/966	Alu Mirror Polished Cella Coppertone	Perspectives/ Depths	1,3	a	005/015
485/000	Alu Mirror Polished Special Natural - Industrial quality version of 470	Elements	1,0	a, b	005/015
490	Copper Antique	Gestures	1,3	a, b	009
490 SRM	Copper Antique SRM	SRM	1,3	a, b	009 SR
500/340	Brass Diamond Antique (vertical joint at about 610 mm)	Perspectives/Geometries	1,3	a, b	009
500/340 SRM	Brass Diamond Antique SRM (vertical joint at about 610 mm)	SRM	1,3	a, b	009 SR
500/491	Brass Plain Antique (vertical joint at about 610 mm)	Gestures	1,0	a, b	009
500/502	Brass Moon (vertical joint at about 610 mm)	Gestures	1,3	a	009
546	Alu Brushed Stainless Steeltone	Elements	1,0	a, b	001
630	Copper Black Patinated	Gestures	1,3	a	002
635/502	Copper Moon Turquoise	Gestures	1,3	a	009
636/502	Copper Moon Dark	Gestures	1,3	a	009
637/502	Copper Moon Light	Gestures	1,3	a	009
641/000	Stainless Steel Brushed	Perspectives/Industrial	0,8	a, b	007

a = 2440 x 1220 mm
b = 3050 x 1220 mm
e = 3050 x 1300 mm

Sur demande on vous fournira les codes Arpa et Formica correspondants. Veuillez-nous contacter.
Auf Anfrage übersenden wir Ihnen gerne die zu den Homapal Dekoren korrespondierenden Arpa und Formica Dekornummern.

APERÇU DES DÉCORS / DECOROVERZICHT

Code Homapal Homapal-code	Nom du décor Decornaam	Gamme Assortiment	Epaisseur Dikte	Format Formaat	Contrebalancement Balancer
690/340	Copper Diamond Antique	Perspectives/Geometries	1,3	a, b	009
690/340 SRM	Copper Diamond Antique SRM	SRM	1,3	a, b	009 SR
695D	Copper Stratos Diagonal	Gestures	1,3	a, b	009
695D SRM	Copper Stratos Diagonal SRM	SRM	1,3	a, b	009 SR
704/966	Alu Cella Goldtone	Perspectives/ Depths	1,3	a, b	002
791	Alu Brushed Natural Special - also available with Adverso (AD) surface	Elements	0,8	a, b	001
794	Alu Brushed Goldtone Special - also available with Adverso (AD) surface	Elements	0,8	a, b	001
796	Alu Brushed Steeltone Special - also available with Adverso (AD) surface	Elements	0,8	a, b	001
800/100	Alu Mesh Natural	Perspectives/ Depths	1,3	a, b	002
800/200	Alu Crush	Gestures	1,0	a, b	001
800/200 SRM	Alu Crush SRM	SRM	1,0	a, b	001 SR
807/340	Alu Diamond Bronzetone	Perspectives/Geometries	1,0	a, b	002
807/980	Alu Plex Bronzetone	Elements	1,0	a, b	001
820/000	Alu Softmatt Natural - Industrial quality version of 444N	Elements	0,8	a, b	001
820/000 SRM	Alu Softmatt Natural SRM	SRM	0,8	a, b	001 SR
825/100	Alu Mesh Champagne	Perspectives/ Depths	1,3	a, b	002
856	Alu Dots Steeltone	Perspectives/Industrial	1,3	a, b	002
8200	Magnetic Board for individual finish	Magnetic & Boards	1,0	a, b	8200
8202	Magnetic Board White Glossy with grid points (board marker)	Magnetic & Boards	1,0	a, b	011
8205	Magnetic Board Black Matt (chalk)	Magnetic & Boards	1,0	a, b	011
8206	Magnetic Board White Glossy (board marker)	Magnetic & Boards	1,0	a, b	011
8207	Magnetic Board White Matt (projection and board marker)	Magnetic & Boards	1,0	a, b	011
8208	Magnetic Board Light Grey Glossy (board marker)	Magnetic & Boards	1,0	a, b	011
8211	Magnetic Board Green Matt (chalk)	Magnetic & Boards	1,0	a, b	011
8214	Magnetic Board Smokey Blue Matt (chalk)	Magnetic & Boards	1,0	a, b	011
8224	Magnetic Board Stone Grey Glossy (board marker)	Magnetic & Boards	1,0	a, b	011
8225	Magnetic Board Stone Grey Matt (chalk)	Magnetic & Boards	1,0	a, b	011
8231	Magnetic Board Alu Crossbrushed Natural	Magnetic & Boards	1,3	a, b	011

a = 2440 x 1220 mm
b = 3050 x 1220 mm
e = 3050 x 1300 mm

Sur demande on vous fournira les codes Arpa et Formica correspondants. Veuillez-nous contacter.
Auf Anfrage übersenden wir Ihnen gerne die zu den Homapal Dekoren korrespondierenden Arpa und Formica Dekornummern.

APERÇU DES DÉCORS / DECOROVERZICHT

Code Homapal Homapal-code	Nom du décor Decornaam	Gamme Assortiment	Épaisseur Dikte	Format Formaat	Contrebalancement Balancer
8232	Magnetic Board Apple Green Glossy (board marker)	Magnetic & Boards	1,0	a, b	011
8233	Magnetic Board Macchiato Glossy (board marker)	Magnetic & Boards	1,0	a, b	011
8234	Magnetic Board Macchiato Matt (chalk)	Magnetic & Boards	1,0	a, b	011
8253	Magnetic Board Wine Red Matt (chalk)	Magnetic & Boards	1,0	a, b	011
8259	Magnetic Board Apple Green Matt (chalk)	Magnetic & Boards	1,0	a, b	011
8267	Magnetic Board Slate Black	Magnetic & Boards	1,3	a, b	011
8276	Magnetic Board Curry Matt (chalk)	Magnetic & Boards	1,0	a, b	011
8277	Magnetic Board Curry Glossy (board marker)	Magnetic & Boards	1,0	a, b	011
M2006	Alu Plain Polished Bronzestone	Elements	1,0	a, b	001
M4512	Alu Crush Goldtone	Gestures	1,0	a, b	001
M5308	Plex Aluminium	Elements	1,0	a, b	001
M5309	Plex Gold	Elements	1,0	a, b	001
M5311	Brushed Argent	Elements	1,0	a, b	001
M5312	Brushed Umbra	Elements	1,0	a, b	001
M5391	Graphite Veil	Gestures	1,3	a, b	002
M5392	Copper Veil	Gestures	1,3	a, b	009
M6422	Brushed Cupro	Elements	1,0	a, b	001
M6423	Brushed Brass	Elements	1,0	a, b	001
M6424	Plex Copper	Elements	1,0	a, b	001
M6426	Plex Brass	Elements	1,0	a, b	001
M6427	Hammered Aluminium	Perspectives/ Depths	1,3	b	002
M6428	Hammered Argent	Perspectives/ Depths	1,3	b	002
M6429	Hammered Cupro	Perspectives/ Depths	1,3	b	002
M6430	Hammered Brass	Perspectives/ Depths	1,3	b	002
M6431	Hammered Graphite	Perspectives/ Depths	1,3	b	002
M8547	Matte Oxibronze (vertical joint at about 610 mm)	Gestures	1,0	a, b	009
M9958	Antique Rubbed Copper	Gestures	1,3	a, b	009

a = 2440 x 1220 mm
b = 3050 x 1220 mm
e = 3050 x 1300 mm

Sur demande on vous fournira les codes Arpa et Formica correspondants. Veuillez-nous contacter.
Auf Anfrage übersenden wir Ihnen gerne die zu den Homapal Dekoren korrespondierenden Arpa und Formica Dekornummern.

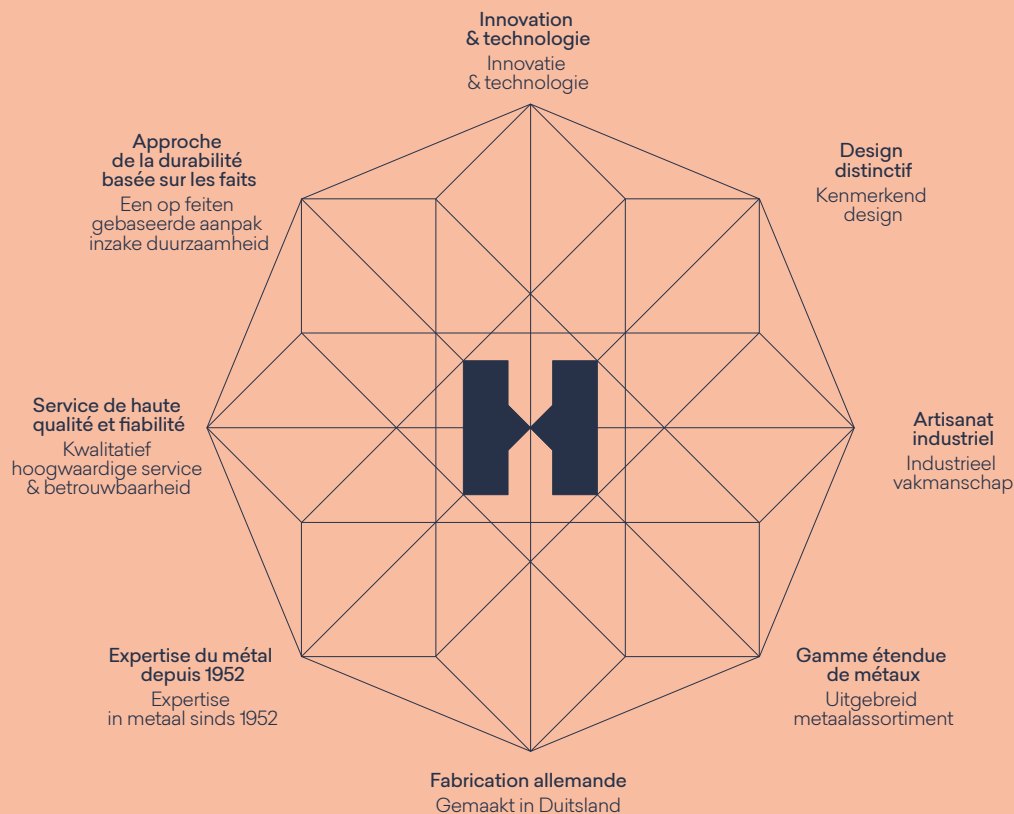
Homapal – Quand la technique dessine la beauté

En se concentrant sur les clients et les demandes du marché, Homapal est passé du statut de spécialiste des stratifiés avec des surfaces en métal véritable à celui de l'un des principaux fabricants mondiaux de stratifiés spéciaux (HPL). Grâce aux gammes Metals et Magnetic & Boards, qui sont continuellement développées et renouvelées en fonction des dernières tendances du marché, les solutions Homapal offrent un champ de créativité et de personnalisation presque illimité. Homapal utilise de fines feuilles laminées en aluminium, cuivre, laiton et acier inoxydable. Un procédé spécial d'embossage donne aux surfaces leur texture unique. Les stratifiés Homapal sont utilisés aussi bien pour des meubles fabriqués en série que dans des établissements publics – dans les hôtels et les bars, sur les bateaux de croisière et dans les clubs, dans les restaurants et dans les magasins – essentiellement partout où les surfaces intérieures doivent être mises en valeur.

Homapal – Als techniek schoonheid smeedt

Met de focus op klanten en de eisen van de markt, is Homapal uitgegroeid van een specialist in laminaten met echte metalen oppervlakken tot een van de meest toonaangevende wereldwijde producenten van speciale laminaten (HPL). Dankzij de assortimenten Metals en Magnetic & Boards, die voortdurend worden ontwikkeld en aangepast aan de laatste markttrends, bieden de oplossingen van Homapal vrijwel onbeperkte ruimte voor creativiteit en maatwerk. Homapal gebruikt dunne gewalste folies van aluminium, koper, messing en roestvrij staal. Een speciaal reliëfproces geeft de oppervlakken hun unieke textuur. Homapal-laminaten worden zowel in de serieproductie van meubilair als in openbare omgevingen gebruikt – in hotels en bars, op cruiseschepen en in clubs, restaurants en winkels – in principe overal waar interieuroppervlakken moeten worden verfraaid.

Un produit « made in Germany » destiné à un marché mondial Een made-in-Germany product voor een wereldmarkt



Présentation des produit

Cet extrait des informations techniques n'est donné qu'à titre indicatif et ne doit pas être utilisé comme base pour la transformation. Des informations techniques détaillées sur les différents produits sont disponibles sur Internet à l'adresse www.homapal.com.

Dimensions des panneaux :

Voir les symboles sous les décors dans l'aperçu des décors.

Épaisseurs des panneaux :

Selon la technique de fabrication, 0,8 à 1,3 mm. Panneaux compacts en fonction du décor jusqu'à 10 mm maximum sur demande.

Charge thermique :

Il n'est pas recommandé d'utiliser les produits Homapal pour des applications où l'exposition à des sources de chaleur peut porter la température du matériau à plus de 80 °C. Une chaleur prolongée ou extrême peut entraîner des dommages de la surface. Pour éviter les dommages causés par la chaleur sur les surfaces des produits Homapal, placez toujours un sous-plat ou une protection contre la chaleur sous les objets chauds, tels que les casseroles, poêles à frire, cafetières, etc. Ne mettez jamais d'objets chauds ou d'autres sources de chaleur directement sur une surface de travail conçue avec des produits Homapal. Pour des informations détaillées sur l'entretien et la maintenance, veuillez consulter le site www.homapal.com. Notre garantie ne couvre pas les dommages entraînés par le non-respect de nos instructions et directives, y compris notamment les dommages causés par un impact physique, un impact chimique (par exemple, des agents de nettoyage acides et des solvants), l'impact thermique (par exemple, la chaleur excessive des objets ou appareils au-dessus de 80 °C) ou une mauvaise utilisation.

Hygiène/nettoyage :

Les stratifiés métalliques Homapal présentent une surface hygiénique fermée. Il se nettoient facilement à l'eau et à l'eau savonneuse. Pour le nettoyage, toujours utiliser un chiffon doux et non pelucheux. Les produits de nettoyage fortement alcalins, fortement acides ou contenant des composants abrasifs ne doivent pas être utilisés. Ne pas utiliser de produits de nettoyage à base de solvants. Veuillez consulter le service technique d'Homapal avant d'utiliser un produit de nettoyage. Les panneaux magnétiques Homapal présentent une surface hygiénique fermée. En raison des propriétés de surface spécifiques de chaque variante, nous vous invitons à consulter nos fiches techniques. Pour le nettoyage, il est possible d'utiliser un chiffon en coton ou en microfibres, selon la variante. Il ne faut en aucun cas utiliser des produits de nettoyage dégraissants tels que les détergents pour la vaisselle. Veuillez consulter Homapal Application Technology avant d'utiliser un produit de nettoyage.

Formaldéhyde :

Les collections Métal et Panneaux magnétiques de Homapal ont été testées conformément à la norme DIN EN 717-1. Pour de plus amples informations, consultez notre site Internet.

Transformation :

Les stratifiés Homapal peuvent être sciés, fraisés et percés comme tous les panneaux stratifiés normaux (HPL) avec des outils en métal dur. Pour le façonnage des stratifiés en acier inoxydable et des panneaux magnétiques, veuillez-vous référer à nos conseils techniques détaillés. Les stratifiés Homapal peuvent être collés sur les matériaux de support habituels à l'aide de colles et d'adhésifs disponibles dans le commerce, qui sont également utilisés pour les HPL normaux (exception : ne pas utiliser de colle au carbamide). Les panneaux magnétiques Homapal doivent être collés soit avec de la colle de contact, soit avec des colles à haute teneur en solides. Il convient de respecter les pressions et températures de pressage maximales indiquées pour chaque produit dans nos informations techniques. Les stratifiés Homapal peuvent être collés sur divers matériaux de support. Le matériau de support doit être choisi pour ses propriétés ainsi que pour ses caractéristiques d'application, l'utilisation prévue du panneau composite et l'environnement d'installation. Pour que la surface des feuilles minces Homapal apparaisse lisse et uniforme, la surface du support doit elle-même présenter ces caractéristiques. Les imperfections sur le support ont en effet tendance à être transférées sur la feuille de surface, surtout si le stratifié final est très fin. Le choix et l'application des adhésifs, parmi les nombreux types disponibles, doivent être déterminés selon le type de support et l'utilisation finale du produit fini, ainsi que selon les directives du fabricant de colle. Pour plus d'informations sur le collage des produits Homapal sur les supports, consultez www.homapal.com dans la section de téléchargement.

Produits spéciaux :

Possibles, selon les quantités.

Tous les stratifiés Homapal sont dotés d'un film de protection contre les dommages pendant le transport. Alors que les stratifiés métalliques Homapal et les panneaux magnétiques Homapal ne sont en principe recommandés que pour une utilisation verticale dans le domaine décoratif, les stratifiés en acier inoxydable peuvent également être utilisés horizontalement sous certaines conditions. Les SRM de Homapal peuvent être utilisés horizontalement. Veuillez consulter nos données techniques séparées. L'utilisation dans des pièces humides n'est pas recommandée. Pour plus de détails, veuillez contacter notre service technique. Nos produits, en particulier les surfaces SRM, font l'objet d'un développement technique continu. Par conséquent, le programme de livraison peut être modifié à tout moment. Veuillez demander et consulter les dernières informations actualisées ainsi que notre fiche technique avant de procéder à l'application.

Productoverzicht

Deze passage uit de technische informatie is uitsluitend bedoeld als toelichting en mag niet worden gebruikt als basis voor de verwerking. Gedetailleerde technische informatie over de afzonderlijke producten is online beschikbaar op www.homapal.com.

Plaatafmetingen:

Zie symbolen onder de decors in het decoroverzicht.

Plaatdiktes:

0,8 – 1,3 mm, afhankelijk van de productietechniek.
Compacte panelen, afhankelijk van het decor tot max. 10 mm op verzoek.

Temperatuurbelasting:

De producten van Homapal worden niet aanbevolen voor toepassingen waar ze worden blootgesteld aan warmtebronnen en waarbij de temperatuur van het materiaal kan oplopen tot meer dan 80°C. Langdurige of extreme hitte kan schade veroorzaken aan het oppervlak. Om schade door hitte te voorkomen op oppervlakken van Homapal-producten, moet u altijd een dienblad of een hittebeschermende onderzetter gebruiken onder hete voorwerpen, zoals hete pannen, braadpannen, koffiepoten, etc. Zet hete voorwerpen of andere warmtebronnen nooit direct op een werkblad dat met producten van Homapal is gemaakt. Voor gedetailleerde informatie over verzorging en onderhoud kunt u terecht op www.homapal.com. Onze garantie dekt geen schade die het gevolg is van het niet naleven van onze instructies en richtlijnen, met inbegrip van maar niet beperkt tot schade veroorzaakt door fysieke impact, chemische invloeden (bijv. agressieve schoonmaakmiddelen en oplosmiddelen), thermische impact (bijv. overmatige hitte van voorwerpen of apparaten boven 80°C) of verkeerd gebruik.

Hygiëne/reiniging:

Metaallaminaten van Homapal worden gekenmerkt door een gesloten, hygiënisch oppervlak. Metaallaminaten van Homapal kunnen eenvoudig worden gereinigd met water en zeepsop. Voor het reinigen moet altijd een zachte, pluisvrije doek worden gebruikt. Sterk alkalische, bijtende zuren en reinigingsmiddelen met schurende bestanddelen mogen niet worden gebruikt. Er mogen geen oplosmiddelhoudende reinigingsmiddelen worden gebruikt. Magnetische panelen van Homapal worden gekenmerkt door een ingesloten, hygiënisch oppervlak. Raadpleeg onze technische documentatiebladen voor de specifieke oppervlakte-eigenschappen van de afzonderlijke varianten. Afhankelijk van de variant kan voor het reinigen een katoenen doek of een microvezeldoek worden gebruikt. Er mogen in geen geval vetoplossende reinigingsmiddelen, zoals afwasmiddelen, worden gebruikt. Voor meer informatie kunt u onze huidige reinigingsaanbevelingen raadplegen op onze website.

Formaldehyde:

De metalen en magnetische panelen uit de Homapal Collectie zijn getest op afgifte van formaldehyde volgens DIN EN 717-1. Voor meer informatie, ga naar onze website.

Verwerking:

Homapal-laminaten kunnen worden gezaagd, gefreesd en geboord zoals alle gebruikelijke laminaten (HPL). Hiervoor worden gereedschappen met hardmetalen bits gebruikt. Bij de verwerking van de roestvrijstalen laminaten en magnetische panelen moeten onze gedetailleerde, technische instructies in acht worden genomen. De magnetische panelen van Homapal moeten worden verlijmd met contactlijm of met kleefstoffen met een hoog vastestofgehalte. De maximale perstemperaturen en -drukken, die voor de afzonderlijke producten in onze technische informatie zijn gespecificeerd, moeten in acht worden genomen.

Homapal-laminaten kunnen op verschillende ondergrondmaterialen worden verlijmd. Het ondergrondmateriaal moet gekozen worden op basis van zijn eigenschappen, de kenmerken van de toepassing, het beoogde gebruik van het composietpaneel en de installatieruimte. Opdat het oppervlak van de dunne platen van Homapal er glad en gelijkmatig uitziet, moet het oppervlak van het ondergrondmateriaal ook vergelijkbare eigenschappen vertonen. Oneffenheden van het ondergrondmateriaal worden dan ook vaak overgedragen op het plaatoppervlak, met name als het uiteindelijke laminaat zeer dun is. De keuze en toepassing van lijmen uit de vele beschikbare types moet worden bepaald aan de hand van het type ondergrondmateriaal, het doel van het eindproduct en de richtlijnen van de lijmfabrikant. Voor informatie over het verlijmen van Homapal-producten op ondergronden kunt u terecht op www.homapal.com bij het downloadgedeelte.

Op maat gemaakte producten:

Mogelijk, afhankelijk van de hoeveelheid.

Alle Homapal-laminaten zijn voorzien van een beschermende folie, die het laminaat beschermt tegen beschadiging tijdens het transport. Hoewel de metaallaminaten en magnetische panelen van Homapal over het algemeen uitsluitend worden aanbevolen voor verticaal gebruik in decoratieve toepassingen, kunnen roestvrijstalen laminaten onder bepaalde omstandigheden ook horizontaal worden gebruikt. Homapal-SRM kan horizontaal worden gebruikt. Raadpleeg hiervoor onze afzonderlijke technische gegevens. Gebruik in vochtige ruimten wordt niet aanbevolen. Voor meer informatie verwijzen wij u graag naar de technische gegevensbladen op onze website. Onze producten, met name de SRM-oppervlakken, zijn onderhevig aan voortdurende technische ontwikkeling. Er dient dan ook te allen tijde rekening te worden gehouden met eventuele wijzigingen in het leveringsprogramma. Alvorens tot de verwerking over te gaan, moet u de meest recente informatie en ons technisch gegevensblad opvragen en raadplegen.

Versie van juli 2022

Informations produit / Certificats

Réaction au feu selon la norme EN 13501-1

Le comportement au feu des produits Homapal renvoie à l'élément composite fini, dans lequel un stratifié est collé sur un matériau de support. Comme les résultats des tests dépendent également du matériau de support, de la colle et des techniques d'assemblage utilisées, le fabricant de l'élément composite est responsable de la réalisation correcte du test conformément aux normes et méthodes d'essai requises pour l'application concernée.

Certification OMI

La conformité des produits Homapal est testée selon la directive relative aux équipements marins. Veuillez contacter Homapal pour connaître la portée et les conditions de la certification.



The mark of responsible forestry

Seuls les produits marqués FSC® sont certifiés FSC®.

Les produits Homapal sont disponibles avec la certification « Forest Stewardship Council® (FSC®) » sur demande, dans des quantités et juridictions limitées.

Productinformatie / certificaten

Brandgedrag volgens EN 13501-1

Het brandgedrag van Homapal-producten heeft betrekking op het afgewerkte composietelement, waarbij een laminaat op een draagvlak wordt aangebracht met kleefstof. Aangezien de testresultaten ook afhankelijk zijn van het draagvlak, de kleefstof en de gebruikte verbindingstechnieken, is de fabrikant van het composietelement verantwoordelijk voor de correcte uitvoering van de test, overeenkomstig de normen en testmethoden die voor het respectieve toepassingsgebied vereist zijn.

IMO-certificering

Homapal-producten worden getest op conformiteit in overeenstemming met de Marine Equipment Directive (MED). Bij Homapal kunt u informatie opvragen over de reikwijdte en voorwaarden van de certificering.



The mark of responsible forestry

Alleen producten die zijn aangeduid met FSC® zijn FSC®-gecertificeerd.

Homapal-producten zijn in beperkte hoeveelheden en rechtsgebieden, en op verzoek verkrijgbaar met de "Forest Stewardship Council® (FSC®)"-certificering.



CLAUSE DE NON-RESPONSABILITÉ

GÉNÉRALITÉS

Les présentes conditions s'appliquent à l'utilisation de ce document. L'utilisation du document signifie automatiquement que l'autre partie en accepte ces conditions. Les informations fournies par Homapal GmbH (« Homapal ») dans ce document sont uniquement données à titre indicatif. Homapal n'est pas en mesure de garantir l'exactitude et l'exhaustivité de ces informations. Homapal peut modifier les informations incluses dans ce document à tout moment et sans préavis. Les clients et les tiers d'Homapal doivent s'assurer qu'ils disposent du document le plus récent (pour la version la plus récente, veuillez consulter : www.homapal.com). Aucun droit ne peut être tiré des informations fournies ; l'utilisation de ces informations se fait aux risques et sous la responsabilité de l'autre partie. Homapal ne garantit pas que les informations contenues dans le présent document sont adaptées à l'objectif pour lequel elles sont consultées par l'autre partie. Ce document ne contient aucune conception, aucun calcul structurel, aucune estimation ou autre garantie ou représentation sur laquelle les clients et les tiers peuvent s'appuyer. Ce document ne garantit aucune propriété des produits Homapal. Les couleurs utilisées dans les communications d'Homapal (y compris notamment les documents imprimés) et dans les échantillons des produits d'Homapal peuvent différer des couleurs des produits d'Homapal distribués. Les échantillons ne sont pas destinés à être utilisés pour des tests de produits et ne sont pas représentatifs des caractéristiques des produits Homapal. Les produits et échantillons d'Homapal sont fabriqués dans des tolérances de couleur spécifiées et les couleurs (des lots de production) peuvent différer, même si la même couleur est utilisée. L'angle de vue influence également la perception des couleurs. Les panneaux métalliques présentent une surface dont la couleur semble changer selon la direction d'où on la regarde. La stabilité et les spécifications de couleur spécifiées ne concernent que la surface décorative des produits Homapal, et non le matériau de base et les échantillons des produits Homapal. Les clients et les tiers doivent demander à un conseiller professionnel de les informer sur l'adéquation des produits Homapal pour toutes les applications souhaitées et sur les lois et réglementations applicables. Homapal ne garantit pas ce qui précède. La version la plus récente du programme de livraison actuel et de la fiche technique se trouve à l'adresse suivante www.homapal.com. Seules les informations contenues dans la fiche technique la plus récente et valide doivent être utilisées pour sélectionner et conseiller les produits Homapal. Homapal se réserve le droit de modifier (les spécifications de) ses produits sans avis préalable.

DISCLAIMER

ALGEMEEN

Deze voorwaarden zijn van toepassing op het gebruik van dit document en een dergelijk gebruik houdt automatisch in dat de andere partij akkoord gaat met deze voorwaarden. De informatie die door Homapal GmbH ('Homapal') in dit document wordt verstrekt, dient uitsluitend ter illustratie. Homapal kan niet aansprakelijk worden gesteld voor de juistheid en volledigheid van deze informatie. Homapal kan de informatie in dit document te allen tijde en zonder verdere kennisgeving wijzigen. De klanten en derden van Homapal dienen zich ervan te vergewissen dat ze over het meest recente document beschikken (voor de meest recente versie, raadpleeg: www.homapal.com). Er kunnen geen rechten worden ontleend aan de verstrekte informatie. Het gebruik van de informatie gebeurt op eigen risico en valt onder de verantwoordelijkheid van de andere partij. Homapal garandeert niet dat de informatie in dit document geschikt is voor het doel waarvoor de informatie door de andere partij wordt geraadpleegd. Dit document bevat geen ontwerp, bouwkundige berekening, schatting of andere garantie, of verklaring waarop klanten en derden zich kunnen beroepen. Dit document biedt geen garantie met betrekking tot de eigenschappen van Homapal-producten. De kleuren die worden gebruikt in de communicatie van Homapal (met inbegrip van, maar niet beperkt tot drukwerk) en in monsters van Homapal's producten, kunnen afwijken van de kleuren van de Homapal-producten die worden geleverd. De monsters zijn niet bedoeld voor gebruik in producttesten en zijn niet representatief voor de eigenschappen van de Homapal-producten. De producten en monsters van Homapal worden geproduceerd aan de hand van de opgegeven kleurtoleranties, de kleuren (van productiepartijen) kunnen bijgevolg verschillen, zelfs als dezelfde kleur wordt gebruikt. De kleurwaarneming wordt eveneens beïnvloed door de invalshoek waarmee u de producten bekijkt. Metalen panelen hebben bijvoorbeeld een oppervlak waarvan de kleur lijkt te veranderen naargelang de richting van waaruit men eraan kijkt. De aangegeven kleurstabiliteit en kleurspecificaties hebben alleen betrekking op het decoratieve oppervlak van de Homapal-producten, niet op het basismateriaal en de monsters van de Homapal-producten. Klanten en derden dienen zich door een professionele adviseur te laten informeren over (de geschiktheid van) Homapal-producten voor alle gewenste toepassingen en over de geldende wet- en regelgeving. Homapal biedt geen garantie met betrekking tot het bovenstaande. De meest recente versie van het huidige leveringsprogramma en het technisch informatieblad vindt u op www.homapal.com. Alleen de informatie in het meest recente en geldige technische informatieblad mag worden gebruikt voor het selecteren en geven van advies over Homapal-producten. Homapal behoudt zich het recht voor om (de specificaties van) haar producten zonder voorafgaande kennisgeving te wijzigen.

RESPONSABILITÉ

Homapal n'est pas responsable (ni d'un point de vue contractuel ni d'un point de vue non contractuel) de tout dommage résultant de ou lié à l'utilisation de ce document, sauf si et dans la mesure où ce dommage est le résultat d'une faute intentionnelle ou d'une négligence grave de la part de Homapal et/ou de sa direction. La limitation de responsabilité s'applique à toutes les parties affiliées à Homapal, y compris, notamment, à ses dirigeants, administrateurs, employés, entreprises affiliées, fournisseurs, distributeurs, agents et représentants.

CONDITIONS GÉNÉRALES

Toutes les déclarations orales et écrites, les offres, les devis, les ventes, les fournitures, les livraisons et/ou les accords et toutes les activités connexes de Homapal sont régies par les conditions générales de vente de Homapal, disponibles au téléchargement sur le site web de Homapal, www.homapal.com/terms-of-sale/. Une copie de ces conditions générales de vente sera fournie gratuitement sur demande. Toutes les conditions générales autres que celles mentionnées ci-dessus sont rejetées et ne s'appliquent pas, indépendamment du fait que ces conditions soient mentionnées sur les demandes d'offres, les confirmations d'offres, le papier à lettres et/ou d'autres documents de l'autre partie, même si Homapal ne s'oppose pas expressément à ces conditions.

PROPRIÉTÉ INTELLECTUELLE

Tous les droits de propriété intellectuelle et autres droits concernant le contenu de ce document (y compris les logos, les textes et les photographies) sont la propriété de Homapal et/ou de ses concédants de licence. Toute utilisation du contenu de ce document, y compris la distribution, la reproduction, la divulgation, le stockage dans un fichier de données automatisé ou l'envoi d'un tel fichier sans le consentement écrit préalable de Homapal est explicitement interdite. Homapal et Homapal Aquaris sont des marques déposées de Homapal.

QUESTIONS

Pour toute question ou commentaire, n'hésitez pas à contacter Homapal.

AANSPRAKELIJKHEID

Homapal is niet aansprakelijk (noch contractueel, noch niet-contractueel) voor enige schade voortvloeiend uit of verband houdend met het gebruik van dit document, behalve indien en voor zover dergelijke schade het gevolg is van opzet of grove nalatigheid door Homapal en/of haar directie. De beperking van aansprakelijkheid geldt voor alle partijen die gelieerd zijn aan Homapal, met inbegrip van maar niet beperkt tot haar functionarissen, directeuren, werknemers, gelieerde ondernemingen, leveranciers, distributeurs, tussenpersonen en vertegenwoordigers.

ALGEMENE VOORWAARDEN

De Algemene Verkoopvoorwaarden van Homapal zijn van toepassing op alle mondelinge en schriftelijke verklaringen, aanbiedingen, offertes, verkopen, leveringen en/of overeenkomsten, en alle daarmee samenhangende werkzaamheden van Homapal. De Voorwaarden kunnen worden geraadpleegd en gedownload via de Homapal-website www.homapal.com/terms-of-sale/. Een exemplaar van deze Algemene Verkoopvoorwaarden wordt u op verzoek gratis toegestuurd. Alle andere algemene voorwaarden dan de hierboven genoemde worden verworpen en zijn niet van toepassing, ongeacht of naar dergelijke voorwaarden wordt verwezen op offerte-aanvragen, offerte-bevestigingen, correspondentie en/of andere documenten van de andere partij, zelfs indien Homapal niet uitdrukkelijk bezwaar maakt tegen dergelijke voorwaarden.

INTELLECTUEEL EIGENDOM

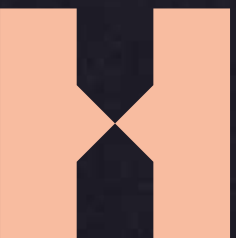
Alle intellectuele eigendomsrechten en andere rechten met betrekking tot de inhoud van dit document (met inbegrip van logo's, teksten en foto's), zijn eigendom van Homapal en/of haar licentiegevers. Elk gebruik van de inhoud van dit document, met inbegrip van distributie, vermenigvuldiging, openbaarmaking, opslag in een geautomatiseerd gegevensbestand of verzending van een dergelijk bestand zonder voorafgaande schriftelijke toestemming van Homapal, is uitdrukkelijk verboden. Homapal en Homapal Aquaris zijn geregistreerde handelsmerken van Homapal.

Vragen

Mocht u vragen of opmerkingen hebben, aarzel dan niet om contact op te nemen met Homapal.

Shaping Emotions in Interiors. Made in Germany

HOMAPAL



homapal.com

